



**Bakegintza eta  
Bizikidetzarako  
Idazkaritza Nagusia**

**Secretaría General  
para la Paz y la  
Convivencia**



**Prospekzio  
Soziologikoen  
Kabinetea**

[www.euskadi.net/ikerketa\\_soziologikoak](http://www.euskadi.net/ikerketa_soziologikoak)

**Gabinete de  
Prospección  
Sociológica**

[www.euskadi.net/estudios\\_sociologicos](http://www.euskadi.net/estudios_sociologicos)

# Irungo herritarren jarrerak Alardearen inguruan

-

## Actitudes de la población de Irun en torno al Alarde

(Febrero 2015ko otsaila)



## Aurkibidea / Índice

<b>1 - Laburpena / Síntesis</b> .....	<b>1</b>
<b>2 - Egungo egoera / Situación actual</b> .....	<b>4</b>
2.1 - Bizi-kalitatea Irunen / Calidad de vida en Irun .....	4
2.2 - Elkarbizitza Irunen / Convivencia en Irun.....	4
2.3 - Alardearen egoeraren inguruko sentimenduak / Sentimientos en torno a la situación del Alarde .....	5
2.4 - Alardeari buruzko zatiketaren eragina elkarbizitzan / Influencia de la división por el Alarde en la convivencia.....	6
2.5 - Tentsio-mailaren bilakaera / Evolución del nivel de tensión .....	7
<b>3 - Alardearen inguruko oinarrizko jarrera / Actitud básica en torno al Alarde</b> .....	<b>8</b>
3.1 - Nahiago den aukera / Opción preferida .....	8
3.2 - Parte-hartzea Alardean / Participación en el Alarde .....	9
3.3 - Alarde mistoan parte hartzeko jarrera / Disposición a participar en el Alarde mixto .....	10
<b>4 - Alardearekin lotutako ekimenak / Actuaciones en relación al Alarde</b> .....	<b>11</b>
4.1 - Hainbat erakunderen jokabidearen balorazioa / Valoración de la actuación de diversas instituciones.....	11
4.2 - Desadostasuna konpontzeko neurriak / Medidas para solucionar el desacuerdo .....	14
4.3 - Irtenbide berrien bilaketa / Búsqueda de nuevas soluciones .....	17
4.4 - Eragina botoan / Influencia en el voto.....	17
<b>5 - Zehaztasun teknikoak / Ficha técnica</b> .....	<b>19</b>
<b>6 - Elkarrizketatutako biztanleriaren ezaugarriak / Características de la población entrevistada</b> .....	<b>20</b>
<b>7 - Eranskina: Taldekako emaitzak / Anexo: Resultados por colectivos</b> .....	<b>21</b>



## 1 - Laburpena / Síntesis

### ALARDEARI BURUZKO OINARRIZKO JARRERA

Alarde tradizional bakarra	%48
Alarde misto eta parekide bakarra	%22
Bi Alarde independente	%15
Alarderik ez	%4
Ed/Ee	%12

Alarde tradizionalaren pertsona aldekoenen artean daude 65 urte edo gehiagokoak, jaiotzatik edo bizitzaren zati handi batean Irunen bizi izandakoak, adin nagusiko seme-alabak dituztenak, euskararik ez dakitenak, lehen mailako ikasketak edo baxuagoak dituztenak eta alarde tradizionalan parte hartu dutenak. Emakumezkoen artean gizonezkoen artean baino gehiago daude aukera horren alde (E%53-G%42).

Alarde mistoaren aldekoen artean nabarmentzen dira Irunen beren bizitzaren erdia baino gutxiago daramatenak, seme-alabarik ez dutenak, euskaldunak eta goimailako ikasketak dituztenak. Irungo emakumeen %20a eta gizoneen %24a alarde misto eta parekidearen alde daude.

### EGOERARI BURUZKO SENTIMENDUAK, ELKARBIZITZA ETA TENTSIOAREN BILAKAERA

Tristezia (%28), lotsa (%23) eta indeferentzia (%20) dira Alardearen egoerari lotuta zabalduen dauden sentimenduak.

Alarde tradizionalaren alde daude pertsonen artean tristezia sentimendua nabarmentzen da eta alarde mistoaren aldekoen artean, aldiz, lotsa.

Irundarren %63ren ustez Alardeak gutxi eragiten dio edo ez dio batere eragiten urtean zeharreko elkarbizitzari eta %29ren ustez asko edo dezente eragiten dio.

Sexuaren arabera, gizonezkoen artean emakumezkoen artean baino gehiagok uste dute asko edo dezente eragiten duela (G%33-E%27). Alarde tradizionalaren aldekoen iritziz gutxiago eragiten du alarde mistoaren aldekoen ustez baino (%26-%41).

Irungo bizilagunen %58ren ustez azken urteotan tentsioa gutxitu egin da, %28ren iritziz ez da aldatu eta %5en iritziz handitu egin da.

Tentsioa gutxitu dela uste dutenen artean nabarmentzen dira jaiotzetik Irunen bizi direnak (%61), adin-txikiko seme (%74)-alabak (%67) dituztenak, emakumeak (%62) eta 30-45 urte bitartekoak (%69). Aipagarria da gazteek gainerakoek baino nabarmen gehiago diotela tentsioa handitu dela (%11).

### PREFERENCIA BÁSICA SOBRE EL ALARDE

Un único Alarde tradicional	48%
Un único Alarde mixto	22%
Dos Alardes independientes	15%
Ningún Alarde	4%
Ns/Nc	12%

Entre las personas más favorables al Alarde tradicional están aquellas que tienen 65 años o más, residentes en Irún desde que nacieron y/o gran parte de su vida, quienes tienen hijos e hijas mayores de edad, sin conocimientos de euskera, con estudios primarios o menos y quienes han participado en el alarde tradicional. Las mujeres son más partidarias de esta opción que los hombres (53%M-42%H).

Entre las personas más favorables al Alarde mixto destacan quienes llevan viviendo menos de la mitad de su vida en Irún, aquellas que no tienen hijas e hijos, euskaldunes y con estudios superiores. El 20% de mujeres y el 24% de hombres de Irún son partidarios del alarde mixto e igualitario.

### SENTIMIENTOS SOBRE LA SITUACIÓN, CONVIVENCIA Y EVOLUCIÓN DE LA TENSIÓN

La tristeza (28%), seguida de la vergüenza (23%) y de la indiferencia (20%) son los sentimientos más extendidos con respecto a la situación del Alarde.

Entre las personas que prefieren el alarde tradicional el sentimiento que destaca es la tristeza, mientras que para los del alarde mixto es la vergüenza.

El 63% de los/as irundarras cree que el Alarde no afecta o afecta poco a la convivencia durante el resto del año mientras que el 29% cree que afecta mucho o bastante.

Por sexos los hombres creen que afecta mucho o bastante más que las mujeres (33%H-27%M). Las personas que prefieren el alarde tradicional opinan que influye mucho menos que aquellas favorables al alarde mixto (26%-41%).

El 58% de los/as vecinos/as de Irún piensa que en los últimos años la tensión ha disminuido, el 28% que está igual y el 5% que ha aumentado.

Entre el colectivo de personas que destacan por creer que la tensión ha disminuido se encuentran las personas residentes en Irún desde su nacimiento (61%), quienes tienen hijos (74%) e hijas (67%) menores, las mujeres (62%) y el grupo de edad entre 30-45 años (69%). Destacar que la juventud es, con diferencia del resto, el grupo que más considera que la tensión ha aumentado (11%).

## ALARDEAN PARTE HARTZEA

Alarde tradizionalan	%33
Alarde mistoan	%4
Bietan	%2
Batean ere ez	%61

Gizonezkoen %55ek eta emakumezkoen %11k hartu dute parte alarde tradizionalan; mistoan gizonezkoen %5ek eta emakumezkoen %4k. Bi alardeetan, parte-hartzerik handiena izan da gazteen artean zein Irunen jaiotakoen artean.

Zatiketarik ez balego, alarde mistoan parte hartzeko prestasuna %22koa litzateke, baina %70ek ez lukete parte hartuko.

Alarde tradizionalaren aldekoen artean, %11 parte hartzeko prest egongo liriteke eta %83 ez. Alarde mistoaren aldekoen artean %49k parte hartuko lukete.

Emakumezkoen artean parte hartzeko prestasunik ez duten emakumezkoak gehiago dira (%81) eta gizonezkoen artean gutxiago (%60). Aldiz, parte hartzeko prestasuna handiagoa da gizonezkoen artean emakumezkoen artean baino (%32G-%12E).

## ALARDEAREKIN LOTUTAKO EKIMENAK

Instituzioen artean, Irungo Udalaren jarduerak bakarrik jaso du balantze positiboa; %48ren ustez ondo edo oso ondo aritu da eta %33ren ustez gaizki edo oso gaizki. Gainerako instituzioen kasuan jarduera ona eta txarraren arteko balantzea negatiboa da: -6 Arartekoa, -14 Emakunde, -17 Diputazioa eta -20 Eusko Jaurlaritza.

Adinaren arabera nabarmentzekoa da 18-29 urte bitarteko taldearen iritzia, Udalaren jardueraren balorazio txarra egin dutenak ona egin dutenak baino gehiago baitira. 30-45 urte bitartekoak dira kritikoenak gainerako erakundeekin.

Alarde tradizionalan parte hartu dutenen %60k positiboki baloratu dute udalaren jarduera; alarde mistoan parte hartu dutenen artean %14k. Alarde mistoa nahiago dutenen artean hobekien baloratutako erakundea Emakunde da (%60 ondo edo oso ondo), eta ondoren Arartekoa (%57).

Desadostasunei irtenbidea bilatzeko proposatutako neurrien artean, Irungo biztanleen ustez asko edo dezente lagunduko luketenak dira "nahasitako parteek elkarriketa-bideak bila ditzatela akordio batera iristeko" (%63) eta "herritarren parte hartze prozesuak bultzatzea" (%57).

Alarde mistoaren aldekoen ustez proposatutako neurri guztiek lagunduko lukete asko edo dezente; aldiz, alarde tradizionalaren aldekoentzat, irtenbideak barrutik etorri behar dira, nahastutako parteengandik eta herritarrengandik.

## PARTICIPACIÓN EN EL ALARDE

En Alarde tradicional	33%
En Alarde mixto	4%
En ambos	2%
En ninguno	61%

El 55% de los hombres y el 11% de las mujeres han participado en el alarde tradicional, en el mixto lo han hecho el 5% de hombres y el 4% de mujeres. La mayor participación, en los dos alardes, se ha dado tanto por parte de la juventud como de las personas nacidas en Irun.

Si se diera el caso de que no hubiera divisiones, la disposición a participar en el Alarde mixto sería del 22% mientras que el 70% no participaría.

De las personas favorables al alarde tradicional, el 11% estarían dispuestas a participar y el 83% no mientras que de las personas que prefieren el alarde mixto un 49% participarían.

Respecto de la media, el porcentaje de mujeres que no están dispuestas a participar aumenta (81%) y en los hombres disminuye (60%) mientras que la disposición a participar es mayor en los hombres que en las mujeres (32%H-12%M).

## ACTUACIONES EN TORNO AL ALARDE

El ayuntamiento de Irun es la única institución cuya actuación obtiene un balance positivo, un 48% opina que ha actuado bien o muy bien y un 33% mal o muy mal; el balance entre una buena-mala actuación del resto de instituciones es negativa: -6 el Ararteko, -14 Emakunde, -17 la Diputación y -20 el Gobierno Vasco.

Por edades contrasta la opinión del grupo 18-29 años que valora la actuación del ayuntamiento más negativa que positivamente. El grupo de edad de 30-45 años es el más crítico con el resto de las instituciones.

El 60% de quienes han participado en el alarde tradicional valoran positivamente la actuación del ayuntamiento, frente al 14% de los que han participado en el mixto. La institución mejor valorada por las personas favorables al alarde mixto es Emakunde (60% bien o muy bien) seguida del Ararteko (57%).

De las medidas propuestas para solucionar el desacuerdo, la población de Irun considera que ayudaría mucho o bastante: "que las partes implicadas busquen vías de diálogo para alcanzar un acuerdo" (63%), y "que se impulsen procesos de participación ciudadana" (57%).

Para las personas partidarias del alarde mixto todas las medidas mencionadas ayudarían mucho o bastante, mientras que para los/as partidarios del alarde tradicional las soluciones han de venir de dentro, de las partes implicadas y de la ciudadanía.

Gehiengo zabal batek (%72) uste du irtenbide berriak bilatu beharko lirakeela zatiketa gainditzeko.

Irtenbide berriekiko aldekoatasunik handiena adierazi dute, gazteek, adin-txikiko seme-alabak dituztenek eta alarde mistoaren aldekoek.

Herritarren %66k uste dute alderdiek alardearen gain duten jarrerak eragin gutxi edo batere ez lukeela izango hurrengo hauteskundeetan emango luketen botoan; %23k uste dute asko edo nahikoa eragingo liekeela.

Taldeka, asko edo nahikoa eragin izango lukeela uste dutenen artean gailentzen dira alarde mistoaren aldekoak (%32), euskaraz dakitenak (31%) eta adin-talde gaztekoak (%29).

La gran mayoría (72%) cree que habría que buscar nuevas soluciones para superar la división.

Los colectivos más favorables a nuevas soluciones son la juventud, las familias con hijas/os menores y los/las que prefieren un Alarde mixto.

El 66% de la población cree que la posición de cada partido en el Alarde influiría poco o nada en su voto en las próximas elecciones frente a un 23% que cree que influiría mucho o bastante.

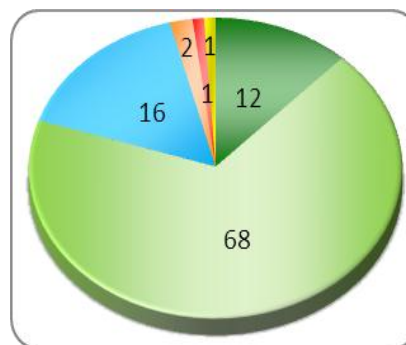
Por colectivos, entre quienes creen que influiría mucho o bastante destacan quienes prefieren un alarde mixto (32%), quienes saben euskera (31%) y el grupo de edad joven (29%).

## 2 - Egungo egoera / Situación actual

### 2.1 - Bizi-kalitatea Irunen / Calidad de vida en Irun

ZURE IRITZIZ, NOLAKOA DA BIZI KALITATEA IRUNEN, BIZI ZAREN HERRIAN? /  
 EN SU OPINIÓN, ¿CÓMO ES LA CALIDAD DE VIDA EN IRUN, DONDE UD. VIVE?

	GUZTIRA / TOTAL
Oso ona / Muy buena	12
Ona / Buena	68
Erdipurdikoa / Regular	16
Txarra / Mala	2
Oso txarra / Muy mala	1
Ed-Ee / Ns-Nc	1
Ehuneko bertikalak / Porcentajes verticales	100

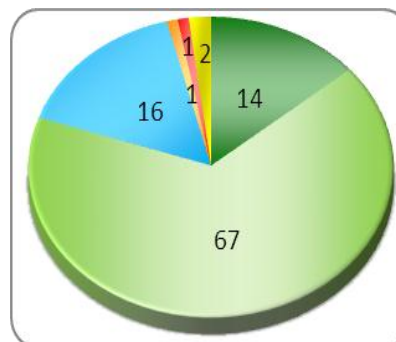


Taldekako emaitzak kontsultatzeko orrialdea / Página para consultar los resultados por colectivos: **22**

### 2.2 - Elkarbizitza Irunen / Convivencia en Irun

ORO HAR, ZURE USTEZ NOLAKOA DA IRUNEN BIZI ZARETENON ARTEKO ELKARBIZITZA? /  
 EN GENERAL, ¿CÓMO LE PARECE QUE ES LA CONVIVENCIA ENTRE QUIENES VIVEN EN IRUN?

	GUZTIRA / TOTAL
Oso ona / Muy buena	14
Ona / Buena	67
Erdipurdikoa / Regular	16
Txarra / Mala	1
Oso txarra / Muy mala	1
Ed-Ee / Ns-Nc	2
Ehuneko bertikalak / Porcentajes verticales	100



Taldekako emaitzak kontsultatzeko orrialdea / Página para consultar los resultados por colectivos: **23**



## 2.3 - Alardearen egoeraren inguruko sentimenduak / Sentimientos en torno a la situación del Aralde

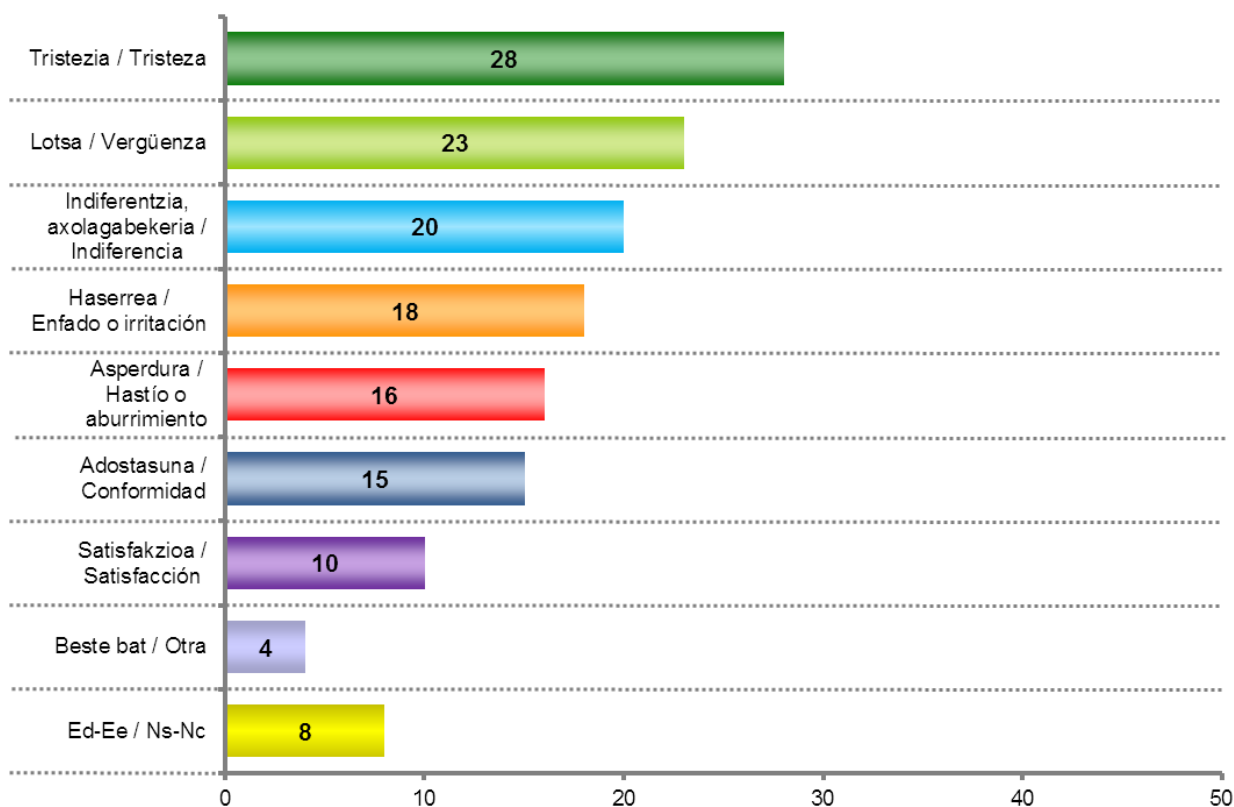
DAKIZUN BEZALA, AZKEN URTE HAUETAN IRUNGO ALARDEAREN OSPAKIZUNEAN EZ DA EGON AKORDIORIK. ONDOREN IRAKURRIKO DIZKIZUDAN SENTIMENDUEN ARTETIK, ESADAZU, MESEDEZ, IRUNGO ALARDEAREN GAUR EGUNGO EGOERARI BURUZ ZUK SENTITZEN DUZUNETIK HURBILEN DAUDEN BIAK / COMO UD. SABE ESTOS ÚLTIMOS AÑOS NO HA HABIDO ACUERDO EN LA CELEBRACIÓN DEL ALARDE DE IRUN. DE ENTRE LOS SENTIMIENTOS QUE LE VOY A LEER A CONTINUACIÓN, DÍGAME, POR FAVOR, LOS DOS QUE MÁS SE ACERCAN A LO QUE SIENTE UD. CON RESPECTO A LA SITUACIÓN ACTUAL DEL ALARDE DE IRUN

	GUZTIRA / TOTAL
Tristezia / Tristeza	28
Lotsa / Vergüenza	23
Indiferentzia, axolagabekeria / Indiferencia	20
Haserrea / Enfado o irritación	18
Asperdura / Hastío o aburrimiento	16
Adostasuna / Conformidad	15
Satisfakzioa / Satisfacción	10
Beste bat / Otra	4
Ed-Ee / Ns-Nc	8

Ehunekoen batura ez da 100 bi erantzun eman ahal zirelako / Los porcentajes no suman 100 porque se podían dar dos respuestas



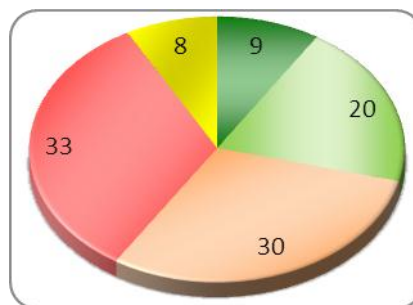
Taldekako emaitzak kontsultatzeko orrialdea / Página para consultar los resultados por colectivos: **24**



## 2.4 - Alardeari buruzko zatiketaren eragina elkarbizitzan / Influencia de la división por el Alarde en la convivencia

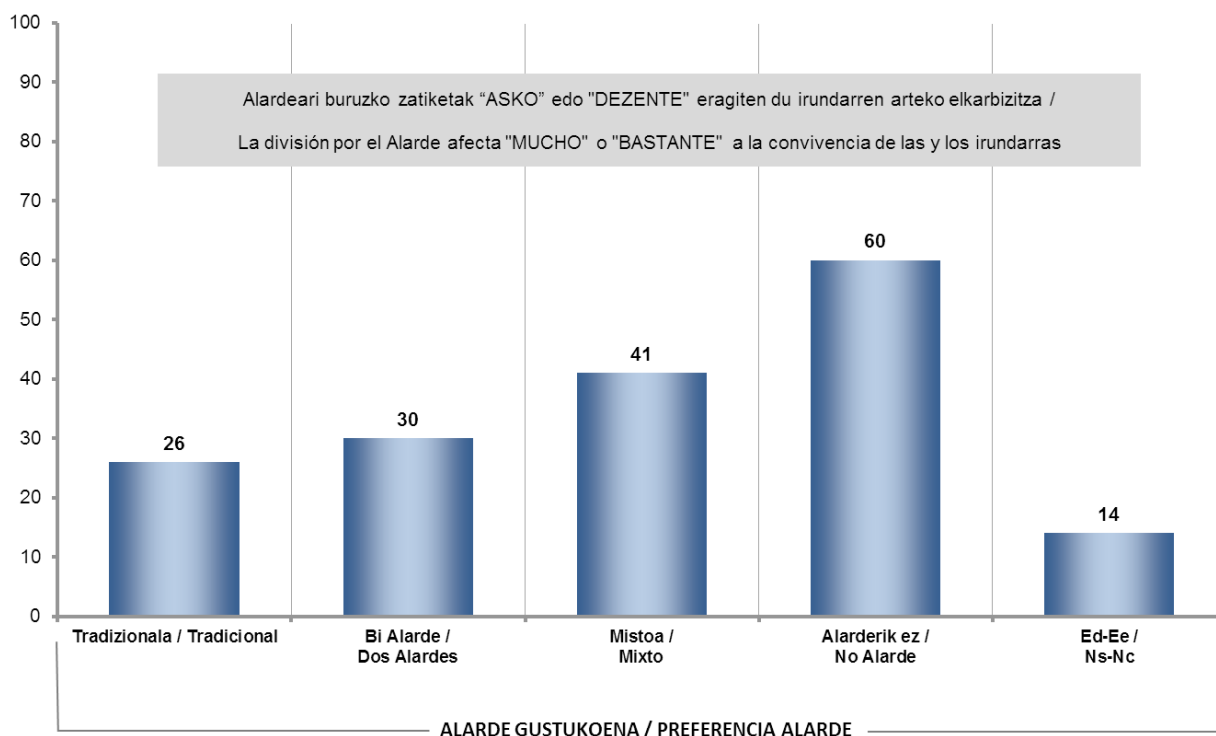
ZURE USTEZ ALARDEAGATIKO ZATIKETAK ZENBATERAINO ERAGITEN DIO IRUNDARREN ARTEKO ELKARBIZITZARI, JAIETAKO EGUNETATIK APARTE? / EN SU OPINIÓN, ¿HASTA QUÉ PUNTO AFECTA LA DIVISIÓN SOBRE EL ALARDE A LA CONVIVENCIA DE LAS Y LOS IRUNDARRAS, APARTE DE EN ESOS DÍAS DE LAS FIESTAS?

	GUZTIRA / TOTAL
Asko / Mucho	9
Dezente / Bastante	20
Gutxi / Poco	30
Batere ez / Nada	33
Ed-Ee / Ns-Nc	8
Ehuneko bertikalak / Porcentajes verticales	100



Taldekako emaitzak kontsultatzeko orrialdea / Página para consultar los resultados por colectivos: **26**

### ALARDE GUSTUKOENAREN ARABERA / SEGÚN PREFERENCIA DE ALARDE

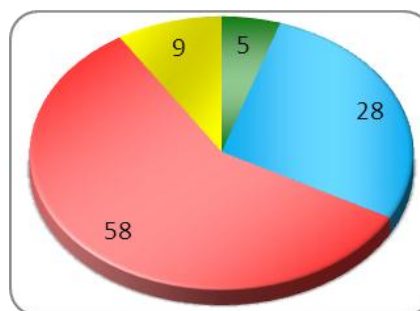


Alarderik ez egitea nahiago dutenen datuak zuhurtzia handiz hartu behar dira, kategoria horretan jaso dugun kopuru eskasagatik / Los datos correspondientes a quienes prefieren que no haya Alarde han de leerse con suma cautela debido al escaso número de efectivos recogido en esa categoría

## 2.5 - Tentsio-mailaren bilakaera / Evolución del nivel de tensión

ZURE USTEZ DUELA 5 URTEKO EGOERAREKIN KONPARATUZ, ALARDEAREN INGURUKO  
TENTSIOA HANDITU EGIN DA, BERDINA DA ALA GUTXITU EGIN DA? /  
¿DIRÍA UD. QUE EN COMPARACIÓN CON LA SITUACIÓN DE HACE 5 AÑOS LA TENSIÓN EN  
TORNO AL ALARDE HA AUMENTADO, SE MANTIENE IGUAL O HA DISMINUIDO?

	GUZTIRA / TOTAL
Handitu da / Ha aumentado	5
Berdina da / Se mantiene igual	28
Gutxitu da / Ha disminuido	58
Ed-Ee / Ns-Nc	9
Ehuneko bertikalak / Porcentajes verticales	100



Taldekako emaitzak kontsultatzeko orrialdea / Página para consultar los resultados por colectivos: 27

### 3 - Alardearen inguruko oinarritzko jarrera / Actitud básica en torno al Alarde

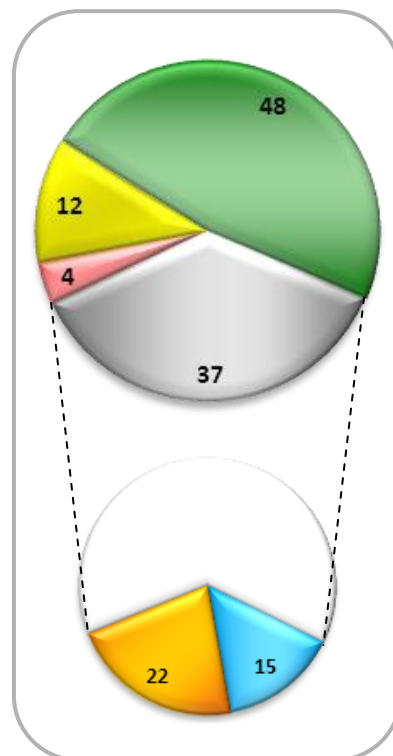
#### 3.1 - Nahiago den aukera / Opción preferida

AZKEN BATEAN, ZER DA ZUK IRUNERAKO NAHIAGO ZENUKEENA? /  
 EN DEFINITIVA, ¿CUÁL ES SU OPCIÓN PREFERIDA PARA IRUN?

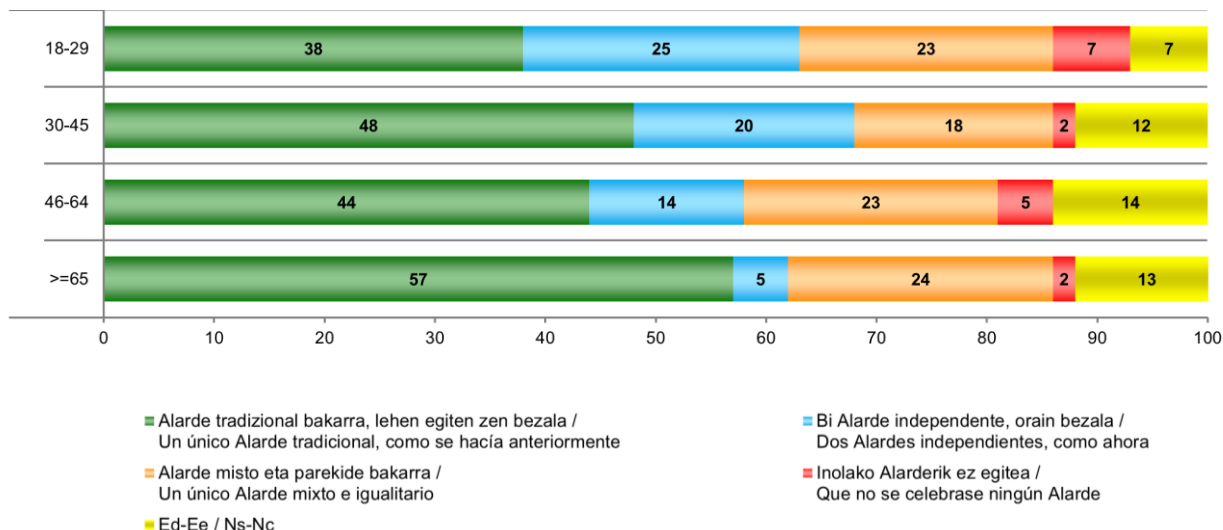
	GUZTIRA / TOTAL
Alarde tradizional bakarra, lehen egiten zen bezala / Un único Alarde tradicional, como se hacía anteriormente	48
Emakumeen partehartzea dakarten ereduak / Modelos que suponen la participación de mujeres	37
Bi Alarde independente, orain bezala / Dos Alardes independientes, como ahora	15
Alarde misto eta parekide bakarra / Un único Alarde mixto e igualitario	22
Inolako Alarderik ez egitea / Que no se celebre ningún Alarde	4
Ed-Ee / Ns-Nc	12
<b>Ehuneko bertikalak / Porcentajes verticales</b>	<b>100</b>



Taldeakako emaitzak kontsultatzeko orrialdea /  
 Página para consultar los resultados por colectivos: **28**



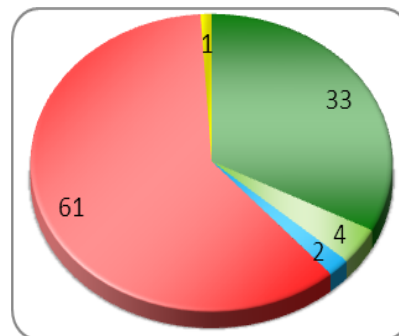
#### ADIN TALDEEN ARABERA / SEGÚN GRUPOS DE EDAD



### 3.2 - Parte-hartzea Alardean / Participación en el Alarde

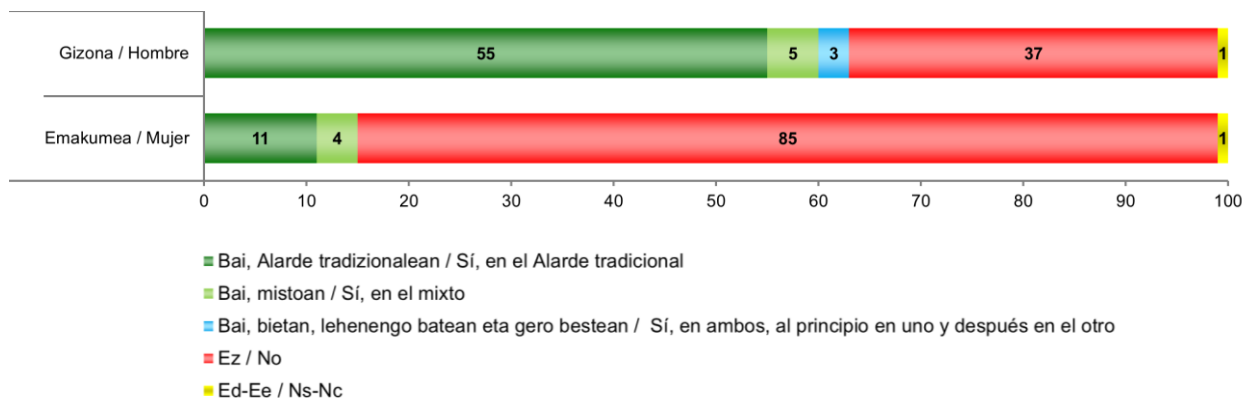
DENA DELA, ZUK ZEUK PARTE HARTZEN DUZU EDO INOIZ PARTE HARTU DUZU ALARDEAN? /  
 EN TODO CASO, ¿UD. PERSONALMENTE PARTICIPA O HA PARTICIPADO ALGUNA VEZ EN EL ALARDE?

	GUZTIRA / TOTAL
Bai, Alarde tradizional / Sí, en el Alarde tradicional	33
Bai, mistoan / Sí, en el mixto	4
Bai, bietan, lehenengo batean eta gero bestean / Sí, en ambos, al principio en uno y después en el otro	2
Ez / No	61
Ed-Ee / Ns-Nc	1
Ehuneko bertikalak / Porcentajes verticales	100

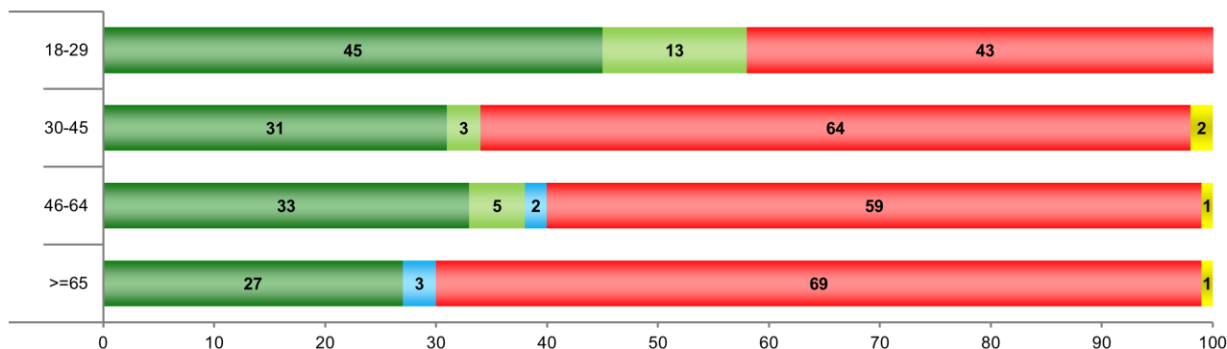


Taldeko emaitzak kontsultatzeko orrialdea / Página para consultar los resultados por colectivos: **30**

#### SEXUAREN ARABERA / SEGÚN EL SEXO



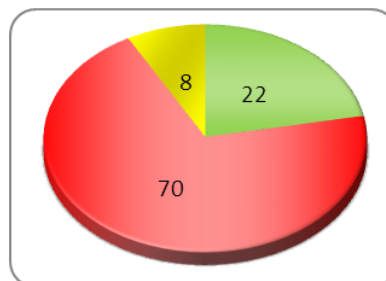
#### ADIN TALDEEN ARABERA / SEGÚN GRUPOS DE EDAD



### 3.3 - Alarde mistoan parte hartzeko jarrera / Disposición a participar en el Alarde mixto

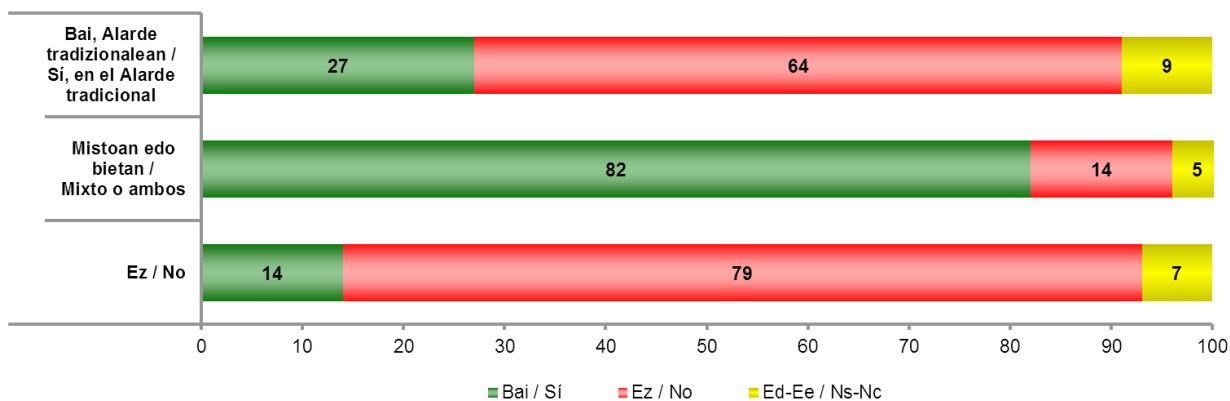
DESADOSTASUN SOZIALIK EZ BALEGO, ZUK PARTE HARTUKO ZENUKE ALARDE MISTOAN? /  
 EN CASO DE QUE NO HUBIERA DIVISIONES, ¿USTED PARTICIPARÍA EN EL ALARDE MIXTO?

	GUZTIRA / TOTAL
Bai / Sí	22
Ez / No	70
Ed-Ee / Ns-Nc	8
Ehuneko bertikalak / Porcentajes verticales	100



Taldekako emaitzak kontsultatzeko orrialdea / Página para consultar los resultados por colectivos: 31

#### AURRETIK ALARDEAN PARTE HARTZEAREN ARABERA / SEGÚN PARTICIPACIÓN PREVIA EN EL ALARDE



Alarde mistoan edo bietan parte hartu dutenen datuak zuhurtzia handiz hartu behar dira, kategoria horretan jasotako kopuru eskasagatik / Los datos correspondientes a quienes han participado en el Alarde mixto o en ambos Alardes han de leerse con suma cautela debido al escaso número de efectivos recogidos en esa categoría

## 4 - Alardearekin lotutako ekimenak / Actuaciones en relación al Alarde

### 4.1 - Hainbat erakunderen jokabidearen balorazioa / Valoración de la actuación de diversas instituciones

ORAIN AIPATUKO DIZKIZUDAN INSTITUZIO BAKOITZARI BURUZ, ESADAZU, MESEDEZ, NOLA BALORATZEN DUZUN ALARDEAGATIKO ZATIKETAN IZAN DUEN JOKAERA: OSO ONDO, ONDO, GAIZKI ALA OSO GAIZKI / SOBRE CADA UNA DE LAS INSTITUCIONES QUE LE VOY A MENCIONAR, DÍGAME, POR FAVOR, CÓMO VALORA LA ACTUACIÓN QUE HA TENIDO EN TORNO A LA DIVISIÓN POR EL ALARDE: MUY BIEN, BIEN, MAL O MUY MAL

	GUZTIRA / TOTAL	
	Oso ondo / Muy bien	8
	Ondo / Bien	40
IRUNGO UDALA / EL AYUNTAMIENTO DE IRUN	Gaizki / Mal	21
	Oso gaizki / Muy mal	12
	Ed-Ee / Ns-Nc	20
	<b>Balantzea / Balance *</b>	<b>15</b>
	Oso ondo / Muy bien	2
ARARTEKOA / EL ARARTEKO	Ondo / Bien	27
	Gaizki / Mal	25
	Oso gaizki / Muy mal	10
	Ed-Ee / Ns-Nc	36
	<b>Balantzea / Balance *</b>	<b>-6</b>
EMAKUNDE	Oso ondo / Muy bien	3
	Ondo / Bien	24
	Gaizki / Mal	27
	Oso gaizki / Muy mal	14
	Ed-Ee / Ns-Nc	33
<b>Balantzea / Balance *</b>	<b>-14</b>	
GIPUZKOAKO DIPUTAZIOA / LA DIPUTACIÓN DE GIPUZKOA	Oso ondo / Muy bien	3
	Ondo / Bien	22
	Gaizki / Mal	27
	Oso gaizki / Muy mal	15
	Ed-Ee / Ns-Nc	34
<b>Balantzea / Balance *</b>	<b>-17</b>	
EUSKO JAURLARITZA / EL GOBIERNO VASCO	Oso ondo / Muy bien	2
	Ondo / Bien	20
	Gaizki / Mal	32
	Oso gaizki / Muy mal	10
	Ed-Ee / Ns-Nc	36
<b>Balantzea / Balance *</b>	<b>-20</b>	
Ehuneko bertikalak / Porcentajes verticales		100

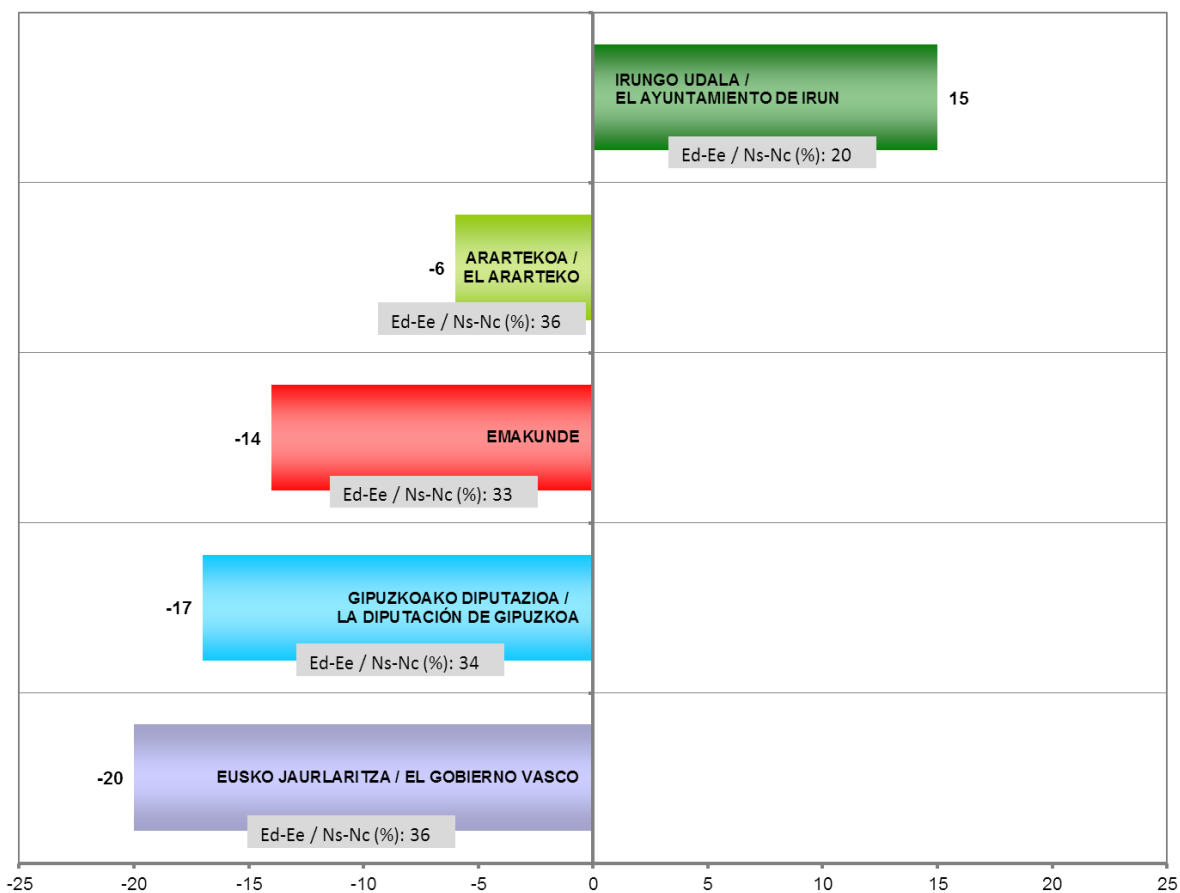
\* *Balantzea (Oso ondo+Ondo) – (Gaizki+Oso gaizki) / Balance: (Muy bien+bien) – (Mal+Muy mal)*



Taldekako emaitzak kontsultatzeko orrialdea / Página para consultar los resultados por colectivos: 32

ESADAZU, MESEDEZ, NOLA BALORATZEN DUZUN ALARDEAGATIKO ZATIKETAN IZAN DUEN  
 JOKAERA: OSO ONDO, ONDO, GAIZKI ALA OSO GAIZKI /  
 DÍGAME CÓMO VALORA LA ACTUACIÓN QUE HA TENIDO EN TORNO A LA DIVISIÓN POR EL  
 ALARDE: MUY BIEN, BIEN, MAL O MUY MAL

Balantzea (Oso ondo+Ondo) – (Gaizki+Oso gaizki) / Balance: (Muy bien+bien) – (Mal+Muy mal)



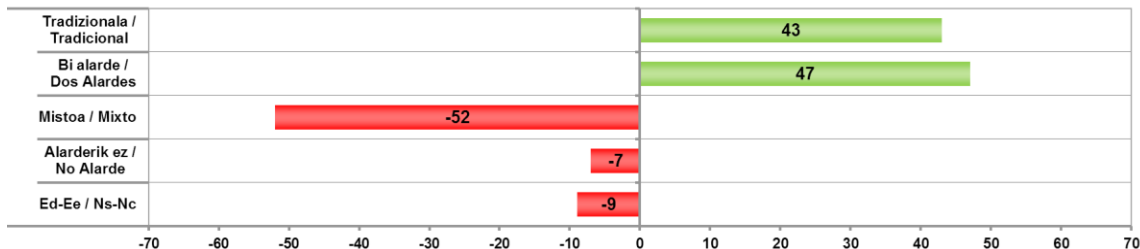


## BALANTZEA / BALANCE

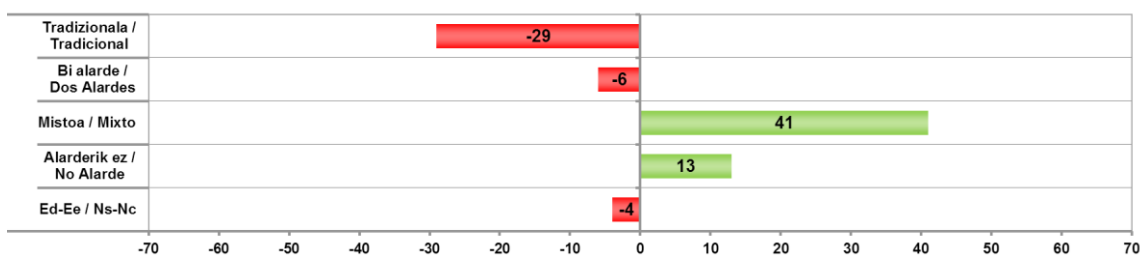
(Oso ondo+Ondo) – (Gaizki+Oso gaizki): (Muy bien+bien) – (Mal+Muy mal)

### ALARDE GUSTUKOENAREN ARABERA / SEGÚN PREFERENCIA DE ALARDE

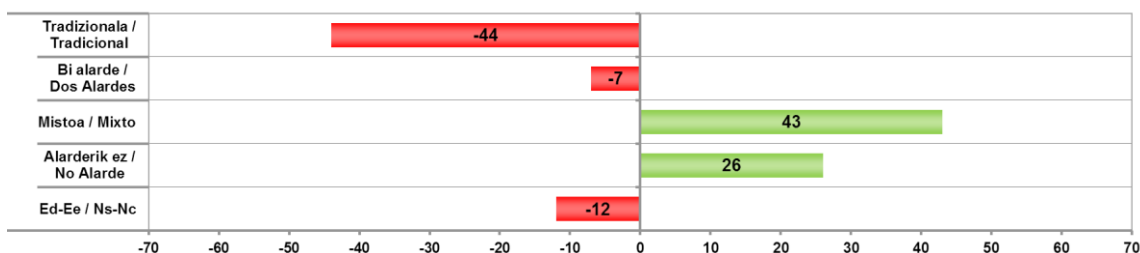
#### IRUNGO UDALA / EL AYUNTAMIENTO DE IRUN



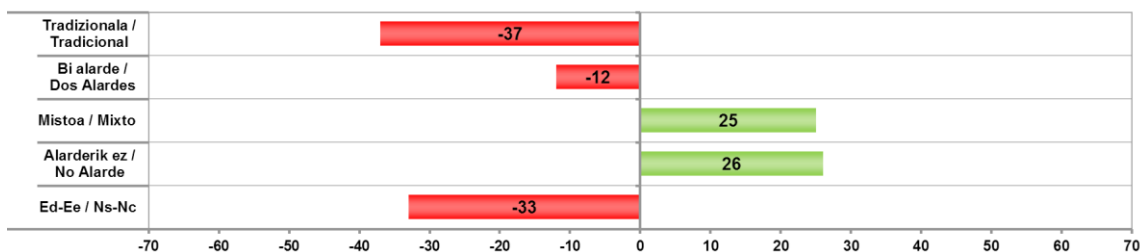
#### ARARTEKOA / EL ARARTEKO



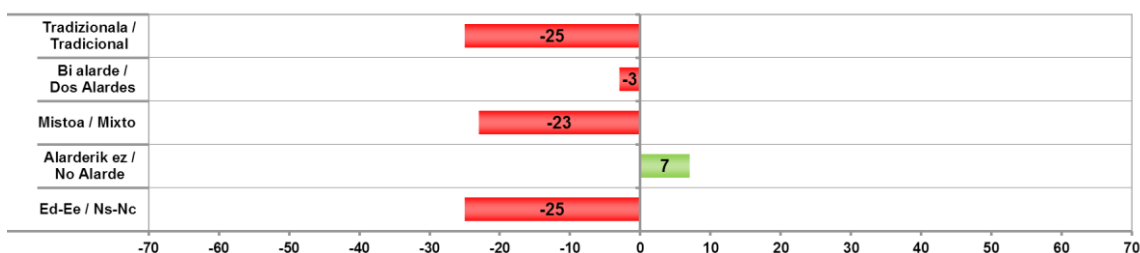
#### EMAKUNDE



#### GIPUZKOAKO DIPUTAZIOA / LA DIPUTACIÓN DE GIPUZKOA



#### EUSKO JAURLARITZA / EL GOBIERNO VASCO



Alardetik ez egitea nahiago dutenen datuak zuhurtzia handiz hartu behar dira, kategoria horretan jaso dugun kopuru eskasagatik/  
 Los datos correspondientes a quienes prefieren que no haya Alarde han de leerse con suma cautela debido al escaso número de efectivos recogido en esa categoría

## 4.2 - Desadostasuna konpontzeko neurriak / Medidas para solucionar el desacuerdo

ONDOREN AIPATUKO DIZKIZUDAN NEURRIEI BURUZ, ESADAZU ZURE USTEZ ALARDEAREN INGURUKO DESADOSTASUNA KONPONTZEN LAGUNDUKO LUKETEN ASKO, DEZENTE, GUTXI EDO BATERE EZ: /  
DE LAS MEDIDAS QUE LE VOY A MENCIONAR, DÍGAME SI CONSIDERA QUE AYUDARÍAN MUCHO, BASTANTE, POCO O NADA A SOLUCIONAR EL DESACUERDO SOBRE EL ALARDE:

	GUZTIRA / TOTAL	
NAHASITAKO PARTEEK ELKARRIZKETA-BIDEAK BILA DITZATELA AKORDIO BATERA IRISTEKO / QUE LAS PARTES IMPLICADAS BUSQUEN VÍAS DE DIÁLOGO PARA ALCANZAR UN ACUERDO	Asko / Mucho	34
	Dezente / Bastante	29
	Gutxi / Poco	13
	Bater ez / Nada	13
	Ed-Ee / Ns-Nc	11
	<b>Balantzea / Balance *</b>	<b>37</b>
BITARTEKARITZA INPARTZIAL, INDEPENDENTE ETA NEUTRALEKO LAGUNTZA ESKATZEA / SOLICITAR LA AYUDA DE UNA MEDIACIÓN IMPARCIAL, INDEPENDIENTE Y NEUTRAL	Asko / Mucho	15
	Dezente / Bastante	23
	Gutxi / Poco	21
	Bater ez / Nada	26
	Ed-Ee / Ns-Nc	16
	<b>Balantzea / Balance *</b>	<b>-9</b>
ERAKUNDE GUZTIEK JARRERA AKTIBOAGOA IZATEA ETA NEURRIAK HAR DITZATELA / QUE TODAS LAS INSTITUCIONES TENGAN UNA POSICIÓN MÁS ACTIVA Y TOMEN MEDIDAS	Asko / Mucho	23
	Dezente / Bastante	25
	Gutxi / Poco	15
	Bater ez / Nada	20
	Ed-Ee / Ns-Nc	18
	<b>Balantzea / Balance *</b>	<b>13</b>
HERRITARREN PARTE HARTZE PROZESUAK BULTZA DITZATELA / QUE SE IMPULSEN PROCESOS DE PARTICIPACIÓN CIUDADANA	Asko / Mucho	27
	Dezente / Bastante	30
	Gutxi / Poco	12
	Bater ez / Nada	14
	Ed-Ee / Ns-Nc	17
	<b>Balantzea / Balance *</b>	<b>31</b>
Ehuneko bertikalak / Porcentajes verticales	100	

\* *Balantzea: (Asko+Dezente) – (Gutxi+Bater ez) / Balance: (Mucho+Bastante) – (Poco+Nada)*

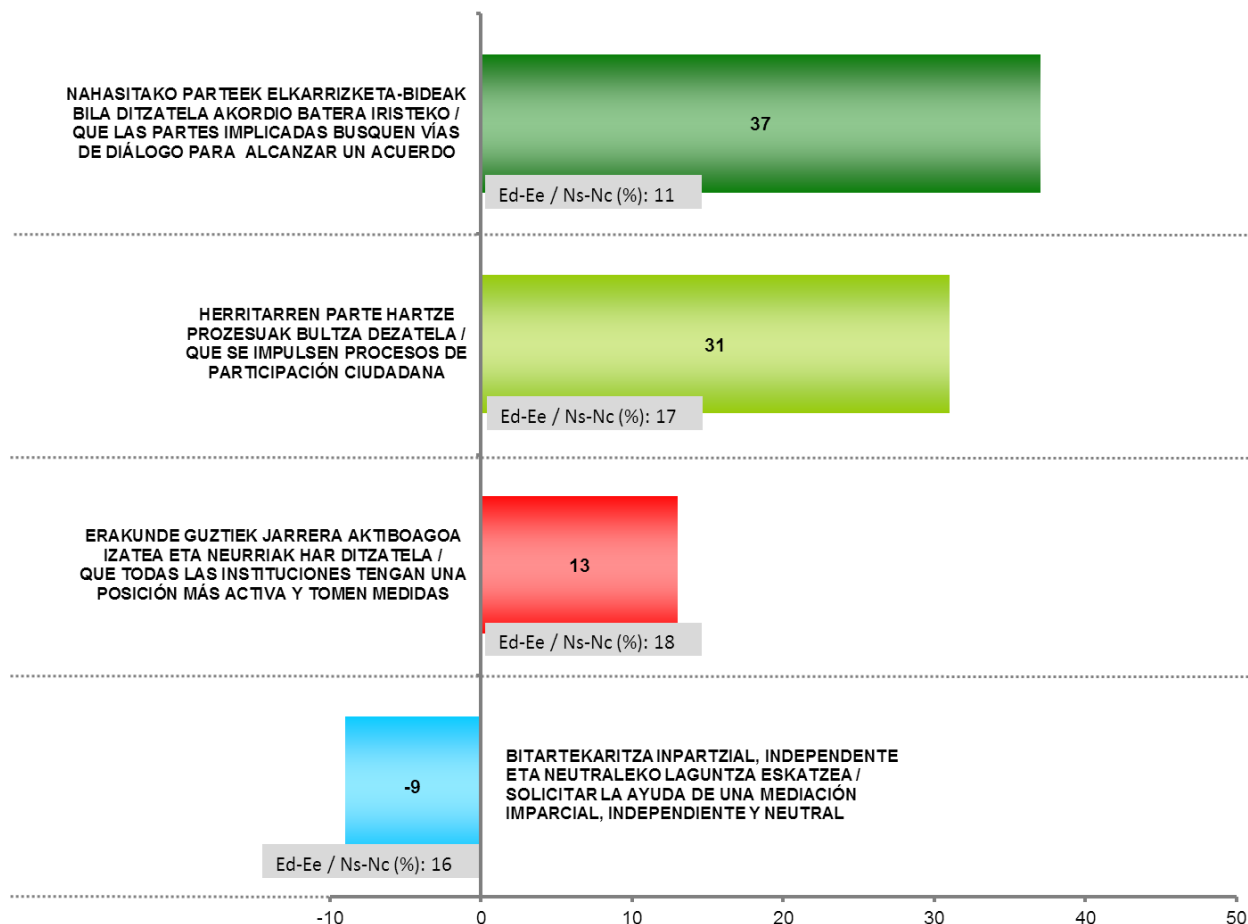


Taldekako emaitzak kontsultatzeko orrialdea / Página para consultar los resultados por colectivos: 35

ONDOREN AIPATUKO DIZKIZUDAN NEURRIEI BURUZ, ESADAZU ZURE USTEZ ALARDEAREN INGURUKO DESADOSTASUNA  
 KONPONTZEN LAGUNDUKO LUKETEN ASKO, DEZENTE, GUTXI EDO BATERE EZ: /

DE LAS MEDIDAS QUE LE VOY A MENCIONAR, DÍGAME SI CONSIDERA QUE AYUDARÍAN MUCHO, BASTANTE, POCO  
 O NADA A SOLUCIONAR EL DESACUERDO SOBRE EL ALARDE

*Balantzea: (Ask+Dezente) – (Gutxi+Bater ez) / Balance: (Mucho+Bastante) – (Poco+Nada)*



#### INKESTATUEK ESPONTANEOKI AIPATUTAKO BESTE PROPOSAMEN BATZUK:

Irungo herritarrek erabakitzea (ez Eusko Jaurlaritzak, ez Arartekok...) (10 aipamen), Alardeetatik tradizionala bakarria egotea (6), Alardea ez politizatzea (5), Dagoen bezala utzi, bi alardekin (4), Emakume eta gizonen artean berdintasun osoa egotea (2), Poliziak ez dezala jokatu alde baterantz soilik (1), Parte-hartze topea egon dadila (1).

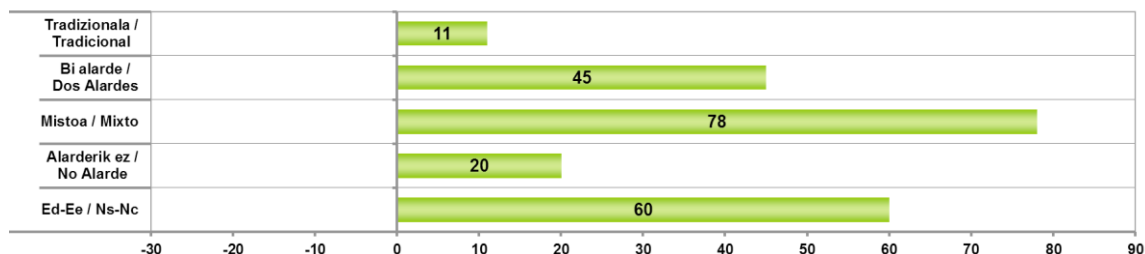
#### OTRAS PROPUESTAS MENCIONADAS ESPONTÁNEAMENTE:

Que lo decidan los/las ciudadanas de Irun (ni Gobierno Vasco, ni Ararteko...) (10), Que sólo exista el Alarde tradicional (6), No politizar el tema del Alarde (5), Dejar como está hoy en día, con dos alardes (4), Que haya igualdad total entre hombres y mujeres (2), Que la policía no actúe solo hacia una parte (1), Que haya un tope de participación (1)

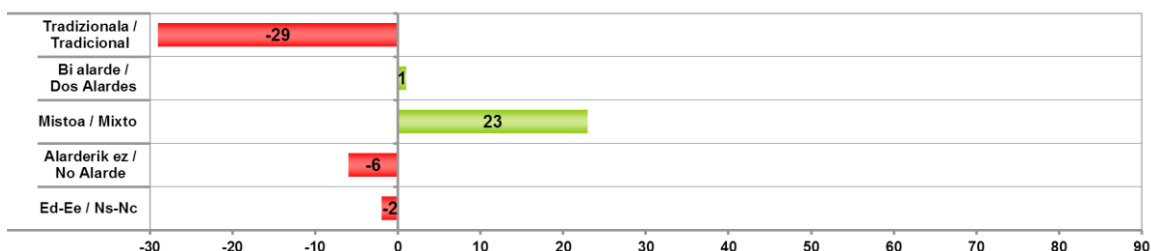
**BALANTZEA (Asko+Dezente) – (Gutxi+Batere ez) / BALANCE / (Mucho+Bastante) – (Poco+Nada)**

**ALARDE GUSTUKOENAREN ARABERA / SEGÚN PREFERENCIA DE ALARDE**

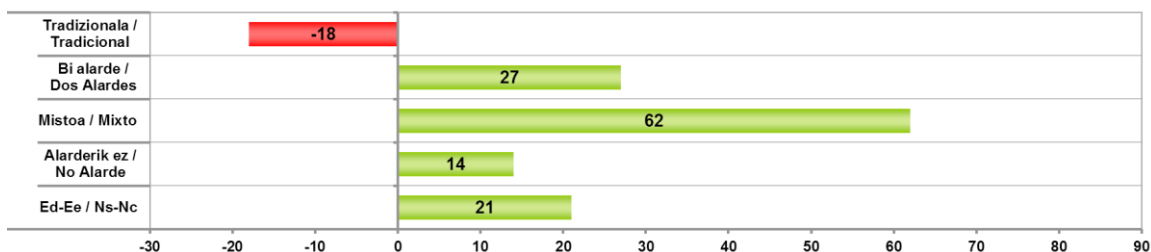
**NAHASITAKO PARTEEK ELKARRIZKETA-BIDEAK BILA DITZATELA AKORDIO BATERA IRISTEKO /  
 QUE LAS PARTES IMPLICADAS BUSQUEN VÍAS DE DIÁLOGO PARA ALCANZAR UN ACUERDO**



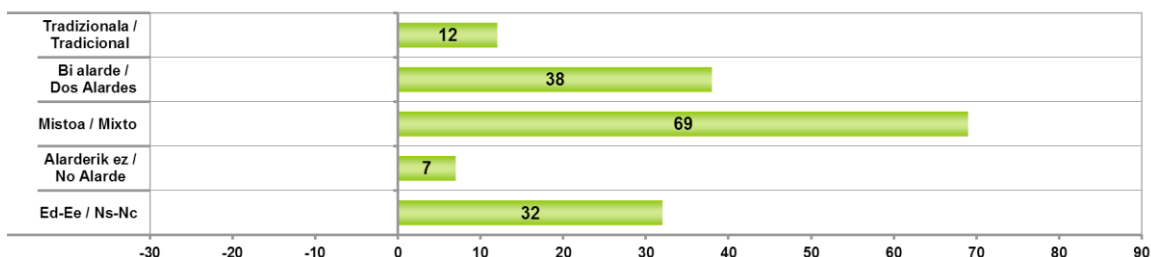
**BITARTEKARITZA INPARTZIAL, INDEPENDENTE ETA NEUTRALEKO LAGUNTZA ESKATZEA /  
 SOLICITAR LA AYUDA DE UNA MEDIACIÓN IMPARCIAL, INDEPENDIENTE Y NEUTRAL**



**ERAKUNDE GUZTIEK JARRERA AKTIBOAGOA IZATEA ETA NEURRIAK HAR DITZATELA /  
 QUE TODAS LAS INSTITUCIONES TENGAN UNA POSICIÓN MÁS ACTIVA Y TOMEN MEDIDAS**



**HERRITARREN PARTE HARTZE PROZESUEK BULTZA DEZATELA /  
 QUE SE IMPULSEN PROCESOS DE PARTICIPACIÓN CIUDADANA**

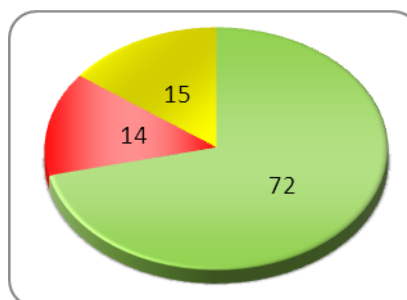


Alardetik ez egitea nahiago dutenen datuak zuhurtzia handiz hartu behar dira, kategoria horretan jaso dugun kopuru eskasagatik/  
 Los datos correspondientes a quienes prefieren que no haya Alarde han de leerse con suma cautela debido al escaso número de efectivos recogido en esa categoría

### 4.3 - Irtenbide berrien bilaketa / Búsqueda de nuevas soluciones

AZKEN BATEAN, ZURE USTEZ, BATZUK ETA BESTEEK DITUZTEN NAHIEN GAINETIK, GARRANTZITSUENA  
 DESADOSTASUNA GAINDITZEKO IRTENBIDE BERRIAK BILATZEA DA? /  
 EN DEFINITIVA, ¿CREE UD. QUE POR ENCIMA DE LAS PREFERENCIAS QUE TENGAN UNAS Y OTRAS  
 PERSONAS LO IMPORTANTE ES BUSCAR NUEVAS SOLUCIONES PARA SUPERAR LA DIVISIÓN?

	GUZTIRA / TOTAL
Bai / Sí	72
Ez / No	14
Ed-Ee / Ns-Nc	15
Ehuneko bertikalak / Porcentajes verticales	100

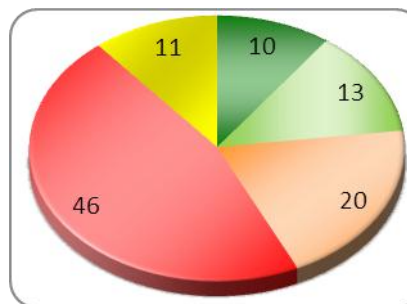


Taldeko emaitzak kontsultatzeko orrialdea / Página para consultar los resultados por colectivos: **38**

### 4.4 - Eragina botoan / Influencia en el voto

ZENBAT ERAGIN LEZAKE ALDERDI POLITIKO BAKOITZAK ALARDEARI BURUZ DUEN JARRERAK  
 DATOZEN UDAL HAUTESKUNDEETAN (ALKATETZARAKOETAN) EMANGO DUZUN BOTOAN? /  
 ¿CUÁNTO PODRÍA INFLUIR EN SU VOTO DE LAS PRÓXIMAS ELECCIONES MUNICIPALES (A LA  
 ALCALDÍA) LA POSICIÓN DE CADA PARTIDO POLÍTICO HACIA EL ALARDE?

	GUZTIRA / TOTAL
Asko / Mucho	10
Nahikoa / Bastante	13
Gutxi / Poco	20
Batere ez / Nada	46
Ed-Ee / Ns-Nc	11
Ehuneko bertikalak / Porcentajes verticales	100



Taldeko emaitzak kontsultatzeko orrialdea / Página para consultar los resultados por colectivos: **39**

### ERAGINA BOTOAN / INFLUENCIA EN EL VOTO

#### ALARDE GUSTUKOENAREN ARABERA / SEGÚN PREFERENCIA DE ALARDE



Alarderik ez egitea nahiago dutenen datuak zuhurtzia handiz hartu behar dira, kategoria horretan jaso dugun kopuru eskasagatik /  
Los datos correspondientes a quienes prefieren que no haya Alarde han de leerse con suma cautela debido al escaso número de efectivos recogido en esa categoría

## 5 - Zehaztasun teknikoak / Ficha técnica

Informazio bilketa **2014ko abenduaren 9an** egin zen galdesorta egituratu eta itxia erabiliz, Irungo lagin adierazgarri bati telefono bidez egindako banakako elkarrizketen bidez.

**Ikerketaren diseinua** Bakegintza eta Bizikidetzarako Idazkaritza Nagusiak eta Prospekzio Soziologikoen Kabineteak elkarlanean egina da. **Emaitzen azterketa** eta **txostena burutzearen** ardura Eusko Jaurlaritzaren Lehendakartzako Prospekzio Soziologikoen Kabineteari dagozkio soilik. Informazio bilketa San Blas etorbidea 11, Ed. C-2., 01171 Legutiano (Araba) helbidean dagoen *Gizaker SL* enpresak egin zuen.

18 urte edo gehiagoko biztanleriaren **laginak** 400 elkarrizketa bildu zituen.

**Gizabanakoen hautaketa** ausazko prozedura bidez egin zen, pertsonak sexuaren, adinaren eta lan egoeraren arabera kuoten bidez aukeratu ziren.

**Lagin errorearen** estimazioa, erabat ausazkoak diren laginketei egozgarria,  $\pm$  %5 da, %95,5eko konfiantza mailarako,  $p=q=0,5$  izanik.

La recogida de la información se realizó el día **9 de diciembre**, a través de entrevista telefónica individual, mediante cuestionario estructurado y cerrado, realizada a una muestra representativa de la población de Irun.

El **diseño de la investigación** ha sido realizado conjuntamente por la Secretaría General para la Paz y la Convivencia y el Gabinete de Prospección Sociológica. El **análisis** de los **resultados** y la **elaboración del informe** es responsabilidad exclusiva del Gabinete de Prospección Sociológica de la Presidencia del Gobierno Vasco. La recogida de información fue realizada por la empresa *Gizaker S.L.*, sita en Avda. San Blas, 11-Edificio C-2 01171 Legutiano (Araba).

La **muestra**, dirigida a una población de 18 o más años, recogió un total de 400 entrevistas.

La **selección de las personas** a entrevistar se realizó por procedimiento aleatorio, con selección de las personas según cuotas de sexo, edad y situación laboral.

El **error muestral** se estima en un  $\pm$  5% para un nivel de confianza del 95,5% y siendo  $p=q=0,5$ .

## 6 - Elkarrizketatutako biztanleriaren ezaugarriak / Características de la población entrevistada

SEXUA / SEXO	Gizona / Hombre	50
	Emakumea / Mujer	50
Ehuneko bertikalak / Porcentajes verticales		100

ADIN TALDEAK / GRUPOS DE EDAD	18-29	14
	30-45	26
	46-64	33
	≥65	27
Ehuneko bertikalak / Porcentajes verticales		100

ZEIN DA ZURE LANBIDE EDO PROFESIO NAGUSIA? / ¿CUÁL SU OCUPACIÓN PRINCIPAL?	Lan ordaindua / Trabajo remunerado	40
	Langabezian / En paro	12
	Etxeko lanak / Trabajo doméstico	12
	Ikasten nagusiki / Estudiando principalmente	9
	Erretiratua, pentsioduna, ezindua / Jubilado/a, pensionista, incapacitado/a	27
Beste egoera batzuk / Otras situaciones		0
Ehuneko bertikalak / Porcentajes verticales		100

ZEIN IKASKETA AMAITU DITUZU? / ¿QUÉ ESTUDIOS HA FINALIZADO?	Batere ez, lehen mailakoak baino baxuagoak / Ninguno, menos que primarios	5
	Lehen mailakoak, Oinarrizko batxilergoa, OHO, DBH / Primarios, Bachiller elemental, EGB	29
	Lanbide Heziketa (LH) / Profesionales (FP)	21
	Bigarren mailakoak: Goi-mailako Batxilergoa, IEE, BBB, UBI / Secundarios: Bachiller superior, REM, BUP, COU	25
	Erdi goi-mailakoak (Diplomaturak) / Medios superiores (Diplomatura)	9
	Goi-mailakoak (Lizentziaturak, Ingeniaritzak, Doktoretzak,...) / Superiores (Licenciatura, Doctorado, Postgrado)	11
Ed-Ee / Ns-Nc		2
Ehuneko bertikalak / Porcentajes verticales		100

ZUK ZER MODUZ HITZ EGITEN DUZU EUSKARAZ? / ¿SABE HABLAR EUSKERA?	Oso ondo / Sí, correctamente	19
	Nahikoa ondo / Sí, bastante bien	19
	Zerbait dakizu / Sí, puedo hablar algo	19
	Hitz batzuk dakizkizu / Sabe palabras	17
Batere ez / No, nada		26
Ehuneko bertikalak / Porcentajes verticales		100



## 7 - Eranskina: Taldekako emaitzak / Anexo: Resultados por colectivos

Eranskinean azaltzen diren gurutzeetako aldagaiak ondoko taldeetatik sortu dira:

- **Sexua:** Gizona eta Emakumea.
- **Adin taldeak:** 18-29, 30-45, 46-64 eta  $\geq 65$ .
- **Irunen bizi:** Jaiotzatik,  $\geq$  Bizitzaren %50, eta  $<$  Bizitzaren %50.
- **Euskararen ezagutza:** Bai, Pixka bat eta Ez.
- **Alabak:** Ez, Adin-txikikoak eta Nagusiak bakarrik.
- **Semeak:** Ez, Adin-txikikoak eta Nagusiak bakarrik.
- **Ikasteta-maila:**
  - $\leq 1$ . Mailakoak (Batere ez, lehen mailakoak baino baxuagoak, Lehen mailakoak, oin. batxilergoa, OHO, DBH)
  - 2. mailakoak edo LH (Lanbide Heziketa edo FP II, Goi-mailako Batxilergoa, IEE, BBB, UBI, Goi mailako Lanbide Heziketa)
  - Goi-mailakoak (Diplomaturak, Lizentziaturak, Graduak, Doktoretzak, Graduondokoak)
- **Parte-hartzea Alardean:** Tradizionalean, Mistoan edo bietan eta Ez.
- **Alarde gustukoena:**
  - Tradizionala
  - Misto
  - Bi Alarde
  - Alarderik ez

Taldekako emaitzen irakurketa kontu handiz egin behar da, talde batzutan jaso dugun kopuru eskasarengatik.

Las variables de cruce que se presentan en este anexo se construyen a partir de los siguientes colectivos:

- **Sexo:** Hombre y Mujer.
- **Grupos de edad:** 18-29, 30-45, 46-64 y  $\geq 65$ .
- **Residencia en Irun:** Desde nacimiento,  $\geq 50\%$  de la vida y  $< 50\%$  de la vida.
- **Conocimiento de euskera:** Sí, Algo y No.
- **Hijas:** No, Menores y Sólo mayores.
- **Hijos:** No, Menores y Sólo mayores.
- **Estudios finalizados:**
  - $\leq$  Primarios (Ninguno, menos que primarios; Primarios, Bachiller elemental, EGB, ESO)
  - Secundarios o FP (Formación Profesional de Grado Medio o FP II; Bachillerato superior, REM, BUP, COU; Formación Profesional de Grado Superior)
  - Superiores (Diplomaturas, Licenciaturas, Grados, Doctorados, Postgrados)
- **Participación en el Alarde:** Tradicional, Mixto o ambos y No.
- **Preferencia Alarde:**
  - Tradicional
  - Mixto
  - Dos Alardes
  - No Alarde

La interpretación de los resultados por colectivos debe hacerse con suma precaución, debido al escaso número de efectivos en algunos de los colectivos.

## 2 – Egungo egoera / Situación actual

### 2.1 – Bizi-kalitatea Irunen / Calidad de vida en Irún

ZURE IRITZIZ, NOLAKO DA BIZI KALITATEA IRUNEN, BIZI ZAREN HERRIAN? / EN SU OPINIÓN, ¿CÓMO ES LA CALIDAD DE VIDA EN IRUN, DONDE UD. VIVE?

	Guztira / Total	SEXUA / SEXO		ADIN TALDEAK / GRUPOS DE EDAD				IRUNEN BIZI / RESIDENCIA EN IRUN			EUSKARAREN EZAGUTZA / CONOCIMIENTO DE EUSKERA		
		Gizona / Hombre	Emakumea / Mujer	18-29	30-45	46-64	≥65	Jaiotzatik / Desde nacimiento	≥Bizitzaren %50 / ≥50% de la vida	<Bizitzaren %50 / <50% de la vida	Bai / Sí	Pixka bat / Algo	Ez / No
Oso ona / Muy buena	12	11	14	13	11	14	10	10	16	12	13	14	9
Ona / Buena	68	70	66	82	70	62	64	68	62	75	68	65	72
Erdipurdikoa / Regular	16	15	17	5	12	20	19	17	17	10	17	16	14
Txarra / Mala	2	3	2	0	4	1	3	1	3	3	2	2	2
Oso txarra / Muy mala	1	1	1	0	2	1	1	2	0	0	1	2	0
Ed-Ee / Ns-Nc	1	1	2	0	0	2	3	1	3	0	0	1	3
Ehuneko bertikalak / Porcentajes verticales	100	100	100	100	100	100	100	100	100	100	100	100	100

	Guztira / Total	ALABAK / HIJAS			SEMEAK / HIJOS			IKASKETAK / ESTUDIOS		
		Ez / No	Adin-txikikoak / Menores	Nagusiak bakarrik / Sólo mayores	Ez / No	Adin-txikikoak / Menores	Nagusiak bakarrik / Sólo mayores	≤ 1. mailakoak / ≤ Primarios	2. mailakoak edo LH / Secundarios o FP	Goi-mailakoak / Superiores
Oso ona / Muy buena	12	10	17	14	11	9	15	13	11	14
Ona / Buena	68	74	63	60	69	74	64	62	73	66
Erdipurdikoa / Regular	16	11	17	22	15	17	17	19	13	17
Txarra / Mala	2	2	2	2	3	0	1	2	2	1
Oso txarra / Muy mala	1	1	0	2	1	0	2	1	1	1
Ed-Ee / Ns-Nc	1	1	2	1	1	0	2	3	1	0
Ehuneko bertikalak / Porcentajes verticales	100	100	100	100	100	100	100	100	100	100

	Guztira / Total	PARTE-HARTZEA ALARDEAN / PARTICIPACIÓN EN EL ALARDE			ALARDE GUSTUKOENA / PREFERENCIA ALARDE				
		Traditionalean / Tradicional	Mistoan edo bietan / Mixto o ambos	Ez	Traditionala / Tradicional	Bi alarde / Dos Alardes	Mistoa / Mixto	Alardetik ez / No Alarde	Ed-Ee / Ns-Nc
Oso ona / Muy buena	12	12	5	13	15	9	9	13	10
Ona / Buena	68	69	77	67	65	81	70	47	65
Erdipurdikoa / Regular	16	15	14	16	16	9	17	27	18
Txarra / Mala	2	3	0	2	2	2	1	7	2
Oso txarra / Muy mala	1	2	0	1	2	0	0	0	2
Ed-Ee / Ns-Nc	1	0	5	1	1	0	2	7	2
Ehuneko bertikalak / Porcentajes verticales	100	100	100	100	100	100	100	100	100

Alarde mistoan edo bietan parte hartu dutenen eta Alardetik ez egotea nahiago dutenen datuak zuhurtzia handiz hartu behar dira, kategoria horietan jaso ditugun kopuru eskasengatik/

Los datos correspondientes a quienes han participado en el Alarde mixto o en ambos Alardes y quienes prefieren que no haya Alarde han de leerse con suma cautela debido al escaso número de efectivos recogidos en esas categorías

## 2.2 – Elkarbizitza Irunen / Convivencia en Irun

ORO HAR, ZURE USTEZ NOLAKO DA IRUNEN BIZI ZARETENON ARTEKO ELKARBIZITZA? / EN GENERAL, ¿CÓMO LE PARECE QUE ES LA CONVIVENCIA ENTRE QUIENES VIVEN EN IRUN?

	Guztira / Total	SEXUA / SEXO		ADIN TALDEAK / GRUPOS DE EDAD				IRUNEN BIZI / RESIDENCIA EN IRUN			EUSKARAREN EZAGUTZA / CONOCIMIENTO DE EUSKERA		
		Gizona / Hombre	Emakumea / Mujer	18-29	30-45	46-64	≥65	Jaiotzatik / Desde nacimiento	≥Bizitzaren %50 / ≥50% de la vida	<Bizitzaren %50 / <50% de la vida	Bai / Sí	Pixka bat / Algo	Ez / No
Oso ona / Muy buena	14	11	16	14	13	15	11	11	18	14	13	15	11
Ona / Buena	67	68	65	59	67	66	71	68	66	63	64	66	71
Erdipurdikoa / Regular	16	19	14	27	15	14	14	18	11	19	19	15	15
Txarra / Mala	1	2	1	0	1	2	1	1	1	1	1	2	0
Oso txarra / Muy mala	1	0	1	0	2	0	0	1	0	0	1	1	0
Ed-Ee / Ns-Nc	2	1	3	0	2	2	3	0	4	3	2	1	3
Ehuneko bertikalak / Porcentajes verticales	100	100	100	100	100	100	100	100	100	100	100	100	100

	Guztira / Total	ALABAK / HIJAS			SEMEAK / HIJOS			IKASKETAK / ESTUDIOS		
		Ez / No	Adin-txikikoak / Menores	Nagusiak bakarrik / Sólo mayores	Ez / No	Adin-txikikoak / Menores	Nagusiak bakarrik / Sólo mayores	≤ 1. mailakoak / ≤ Primarios	2. mailakoak edo LH / Secundarios o FP	Goi-mailakoak / Superiores
Oso ona / Muy buena	14	12	17	14	12	12	16	17	10	16
Ona / Buena	67	64	67	70	65	73	69	66	67	67
Erdipurdikoa / Regular	16	20	9	14	20	14	11	13	20	12
Txarra / Mala	1	1	3	1	2	2	0	0	2	3
Oso txarra / Muy mala	1	0	2	0	1	0	0	0	0	3
Ed-Ee / Ns-Nc	2	2	2	2	2	0	4	4	2	0
Ehuneko bertikalak / Porcentajes verticales	100	100	100	100	100	100	100	100	100	100

	Guztira / Total	PARTE-HARTZEA ALARDEAN / PARTICIPACIÓN EN EL ALARDE			ALARDE GUSTUKOENA / PREFERENCIA ALARDE				
		Traditionalean / Tradicional	Mistoa edo bietan / Mixto o ambos	Ez	Traditionala / Tradicional	Bi alarde / Dos Alardes	Mistoa / Mixto	Alarderik ez / No Alarde	Ed-Ee / Ns-Nc
Oso ona / Muy buena	14	14	5	14	15	9	14	20	10
Ona / Buena	67	71	59	65	71	74	64	20	61
Erdipurdikoa / Regular	16	14	36	16	11	17	23	47	16
Txarra / Mala	1	1	0	2	1	0	0	7	4
Oso txarra / Muy mala	1	0	0	1	1	0	0	0	2
Ed-Ee / Ns-Nc	2	1	0	3	2	0	0	7	6
Ehuneko bertikalak / Porcentajes verticales	100	100	100	100	100	100	100	100	100

Alarde mistoa edo bietan parte hartu dutenen eta Alarderik ez egotea nahiago dutenen datuak zuhurtzia handiz hartu behar dira, kategoria horietan jaso ditugun kopuru eskasengatik / Los datos correspondientes a quienes han participado en el Alarde mixto o en ambos Alardes y quienes prefieren que no haya Alarde han de leerse con suma cautela debido al escaso número de efectivos recogidos en esas categorías

## 2.3 – Alardearen egoeraren inguruko sentimenduak / Sentimientos en torno a la situación del Aralde

DAKIZUN BEZALA, AZKEN URTE HAUETAN IRUNGO ALARDEAREN OSPAKIZUNEAN EZ DA EGON AKORDIORIK. ONDOREN IRAKURRIKO DIZKIZUDAN SENTIMENDUEN ARTETIK, ESADAZU, MESEDEZ, IRUNGO ALARDEAREN GAUR EGUNGO EGOERARI BURUZ ZUK SENTITZEN DUZUNETIK HURBILEN DAUDEN BIAK /  
COMO UD. SABE ESTOS ÚLTIMOS AÑOS NO HA HABIDO ACUERDO EN LA CELEBRACIÓN DEL ALARDE DE IRUN. DE ENTRE LOS SENTIMIENTOS QUE LE VOY A LEER A CONTINUACIÓN, DÍGAME, POR FAVOR, LOS DOS QUE MÁS SE ACERCAN A LO QUE SIENTE UD. CON RESPECTO A LA SITUACIÓN ACTUAL DEL ALARDE DE IRUN

	Guztira / Total	SEXUA / SEXO		ADIN TALDEAK / GRUPOS DE EDAD				IRUNEN BIZI / RESIDENCIA EN IRUN			EUSKARAREN EZAGUTZA / CONOCIMIENTO DE EUSKERA		
		Gizona / Hombre	Emakumea / Mujer	18-29	30-45	46-64	≥65	Jaiotzatik / Desde nacimiento	≥Bizitzaren %50 / ≥50% de la vida	<Bizitzaren %50 / <50% de la vida	Bai / Sí	Pixka bat / Algo	Ez / No
Tristezia / Tristeza	28	18	38	23	28	33	23	29	30	18	35	21	26
Lotsa / Vergüenza	23	26	21	38	16	31	13	25	23	19	32	21	14
Indiferentzia, axolagabekeria / Indiferencia	20	25	14	27	20	17	18	18	19	25	20	19	19
Haserrea / Enfado o irritación	18	20	17	21	20	19	14	21	13	18	20	17	18
Asperdura / Hastío o aburrimiento	16	18	14	13	19	18	11	19	12	14	15	18	13
Adostasuna / Conformidad	15	15	16	13	15	13	20	17	13	15	13	15	19
Satisfakzioa / Satisfacción	10	11	8	13	13	5	9	13	8	4	9	9	11
Beste bat / Otra	4	4	3	2	5	1	7	3	4	3	5	3	2
Ed-Ee / Ns-Nc	8	7	9	4	6	7	13	2	13	15	3	8	14

Ehunekoen batura ez da 100 bi erantzun eman ahal zirelako / Los porcentajes no suman 100 porque se podían dar dos respuestas

	Guztira / Total	ALABAK / HIJAS			SEMEAK / HIJOS			IKASKETAK / ESTUDIOS		
		Ez / No	Adin- txikikoak / Menores	Nagusiak bakarrik / Sólo mayores	Ez / No	Adin- txikikoak / Menores	Nagusiak bakarrik / Sólo mayores	≤ 1. mailakoak / ≤ Primarios	2. mailakoak edo LH / Secundarios o FP	Goi- mailakoak / Superiores
Tristezia / Tristeza	28	22	36	33	30	23	27	27	27	29
Lotsa / Vergüenza	23	29	14	19	27	18	21	21	23	28
Indiferentzia, axolagabekeria / Indiferencia	20	26	13	14	20	14	22	16	21	22
Haserrea / Enfado o irritación	18	19	16	18	21	17	16	20	18	16
Asperdura / Hastío o aburrimiento	16	18	19	11	17	21	12	12	15	24
Adostasuna / Conformidad	15	13	16	19	13	18	19	16	14	17
Satisfakzioa / Satisfacción	10	11	11	6	11	12	7	6	10	14
Beste bat / Otra	4	3	3	4	2	6	4	5	3	1
Ed-Ee / Ns-Nc	8	4	9	10	6	11	6	10	9	1

Ehunekoen batura ez da 100 bi erantzun eman ahal zirelako / Los porcentajes no suman 100 porque se podían dar dos respuestas

DAKIZUN BEZALA, AZKEN URTE HAUETAN IRUNGO ALARDEAREN OSPAKIZUNEAN EZ DA EGON AKORDIORIK. ONDOREN IRAKURRIKO DIZKIZUDAN SENTIMENDUEN ARTETIK, ESADAZU, MESEDEZ, IRUNGO ALARDEAREN GAUR EGUNGO EGOERARI BURUZ ZUK SENTITZEN DUZUNETIK HURBILEN DAUDEN BIAK /  
 COMO UD. SABE ESTOS ÚLTIMOS AÑOS NO HA HABIDO ACUERDO EN LA CELEBRACIÓN DEL ALARDE DE IRUN. DE ENTRE LOS SENTIMIENTOS QUE LE VOY A LEER A CONTINUACIÓN, DÍGEME, POR FAVOR, LOS DOS QUE MÁS SE ACERCAN A LO QUE SIENTE UD. CON RESPECTO A LA SITUACIÓN ACTUAL DEL ALARDE DE IRUN

	Guztira / Total	PARTE-HARTZEA ALARDEAN / PARTICIPACIÓN EN EL ALARDE			ALARDE GUSTUKOENA / PREFERENCIA ALARDE				
		Tradizionalean / Tradicional	Mistoan edo bietan / Mixto o ambos	Ez	Tradizionala / Tradicional	Bi alarde / Dos Alardes	Mistoa / Mixto	Alarderik ez / No Alarde	Ed-Ee / Ns-Nc
Tristezia / Tristeza	28	27	27	28	29	19	39	20	14
Lotsa / Vergüenza	23	16	77	22	17	17	42	47	12
Indiferentzia, axolagabekeria / Indiferencia	20	21	5	21	15	22	14	27	43
Haserrea / Enfado o irritación	18	19	32	17	23	9	23	13	4
Asperdura / Hastío o aburrimiento	16	21	18	12	15	12	22	27	10
Adostasuna / Conformidad	15	20	14	13	16	28	8	13	10
Satisfakzioa / Satisfacción	10	16	5	7	12	21	2	0	2
Beste bat / Otra	4	5	0	3	4	2	5	0	2
Ed-Ee / Ns-Nc	8	2	0	11	7	7	5	7	18

Ehunekoen batura ez da 100 bi erantzun eman ahal zirelako / Los porcentajes no suman 100 porque se podían dar dos respuestas

Alarde mistoan edo bietan parte hartu dutenen eta Alarderik ez egotea nahiago dutenen datuak zuhurtzia handiz hartu behar dira, kategoria horietan jaso ditugun kopuru eskasengatik/  
 Los datos correspondientes a quienes han participado en el Alarde mixto o en ambos Alardes y quienes prefieren que no haya Alarde han de leerse con suma cautela debido al escaso número de efectivos recogidos en esas categorías

## 2.4 – Alardeari buruzko zatiketaren eragina elkarbizitzan / Influencia de la división por el Aralde en la convivencia

ZURE USTEZ ALARDEAGATIKO ZATIKETAK ZENBATERAINO ERAGITEN DIO IRUNDARREN ARTEKO ELKARBIZITZARI, JAJETAKO EGUNETATIK APARTE? /

EN SU OPINIÓN, ¿HASTA QUÉ PUNTO AFECTA LA DIVISIÓN SOBRE EL ALARDE A LA CONVIVENCIA DE LAS Y LOS IRUNDARRAS, APARTE DE EN ESOS DÍAS DE LAS FIESTAS?

	Guztira / Total	SEXUA / SEXO		ADIN TALDEAK / GRUPOS DE EDAD				IRUNEN BIZI / RESIDENCIA EN IRUN			EUSKARAREN EZAGUTZA / CONOCIMIENTO DE EUSKERA		
		Gizona / Hombre	Emakumea / Mujer	18-29	30-45	46-64	≥65	Jaiotzatik / Desde nacimiento	≥Bizitzaren %50 / ≥50% de la vida	<Bizitzaren %50 / <50% de la vida	Bai / Sí	Pixka bat / Algo	Ez / No
Asko / Mucho	9	10	9	21	9	7	7	10	8	10	14	8	5
Dezente / Bastante	20	23	18	25	13	23	22	18	20	27	23	15	24
Gutxi / Poco	30	31	29	30	39	26	25	34	25	26	31	30	28
Batere ez / Nada	33	31	35	20	34	38	32	35	34	27	26	40	33
Ed-Ee / Ns-Nc	8	6	10	4	5	6	15	4	13	10	6	8	10
Ehuneko bertikalak / Porcentajes verticales	100	100	100	100	100	100	100	100	100	100	100	100	100

	Guztira / Total	ALABAK / HIJAS			SEMEAK / HIJOS			IKASKETAK / ESTUDIOS		
		Ez / No	Adin- txikikoak / Menores	Nagusiak bakarrik / Sólo mayores	Ez / No	Adin- txikikoak / Menores	Nagusiak bakarrik / Sólo mayores	≤ 1. mailakoak / ≤ Primarios	2. mailakoak edo LH / Secundarios o FP	Goi- mailakoak / Superiores
Asko / Mucho	9	10	6	10	12	3	9	9	10	7
Dezente / Bastante	20	20	16	25	23	18	19	29	13	21
Gutxi / Poco	30	33	33	22	29	36	27	18	34	41
Batere ez / Nada	33	30	41	34	30	36	35	33	35	29
Ed-Ee / Ns-Nc	8	7	5	10	7	6	10	11	8	3
Ehuneko bertikalak / Porcentajes verticales	100	100	100	100	100	100	100	100	100	100

	Guztira / Total	PARTE-HARTZEA ALARDEAN / PARTICIPACIÓN EN EL ALARDE			ALARDE GUSTUKOENA / PREFERENCIA ALARDE				
		Traditionalean / Tradicional	Mistoan edo bietan / Mixto o ambos	Ez	Tradizionala / Tradicional	Bi alarde / Dos Alardes	Mistoa / Mixto	Alarderik ez / No Alarde	Ed-Ee / Ns-Nc
Asko / Mucho	9	6	23	10	8	9	14	27	2
Dezente / Bastante	20	21	27	19	18	21	27	33	12
Gutxi / Poco	30	31	32	29	29	34	30	20	29
Batere ez / Nada	33	37	14	33	37	36	22	13	39
Ed-Ee / Ns-Nc	8	6	5	8	7	0	8	7	18
Ehuneko bertikalak / Porcentajes verticales	100	100	100	100	100	100	100	100	100

Alarde mistoan edo bietan parte hartu dutenen eta Alarderik ez egotea nahiago dutenen datuak zuhurtzia handiz hartu behar dira, kategoria horietan jaso ditugun kopuru eskasengatik/

Los datos correspondientes a quienes han participado en el Aralde mixto o en ambos Alardes y quienes prefieren que no haya Aralde han de leerse con suma cautela debido al escaso número de efectivos recogidos en esas categorías

## 2.5 – Tentsio-mailaren bilakaera / Evolución del nivel de tensión

ZURE USTEZ DUELA 5 URTEKO EGOERAREKIN KONPARATUZ, ALARDEAREN INGURUKO TENTSIOA HANDITU EGIN DA, BERTINA DA ALA GUTXITU EGIN DA? / ¿DIRÍA UD. QUE EN COMPARACIÓN CON LA SITUACIÓN DE HACE 5 AÑOS LA TENSIÓN EN TORNO AL ALARDE HA AUMENTADO, SE MANTIENE IGUAL O HA DISMINUIDO?

	Guztira / Total	SEXUA / SEXO		ADIN TALDEAK / GRUPOS DE EDAD				IRUNEN BIZI / RESIDENCIA EN IRUN			EUSKARAREN EZAGUTZA / CONOCIMIENTO DE EUSKERA		
		Gizona / Hombre	Emakumea / Mujer	18-29	30-45	46-64	≥65	Jaiotzatik / Desde nacimiento	≥Bizitzaren %50 / ≥50% de la vida	<Bizitzaren %50 / <50% de la vida	Bai / Sí	Pixka bat / Algo	Ez / No
Handitu da / Ha aumentado	5	5	6	11	3	4	7	7	3	4	7	6	2
Berdina da / Se mantiene igual	28	32	24	32	25	23	35	28	26	30	31	23	30
Gutxitu da / Ha disminuido	58	55	62	50	69	65	43	61	55	53	55	65	54
Ed-Ee / Ns-Nc	9	9	10	7	4	9	15	4	15	12	7	7	14
Ehuneko bertikalak / Porcentajes verticales	100	100	100	100	100	100	100	100	100	100	100	100	100

	Guztira / Total	ALABAK / HIJAS			SEMEAK / HIJOS			IKASKETAK / ESTUDIOS		
		Ez / No	Adin- txikikoak / Menores	Nagusiak bakarrik / Sólo mayores	Ez / No	Adin- txikikoak / Menores	Nagusiak bakarrik / Sólo mayores	≤ 1. mailakoak / ≤ Primarios	2. mailakoak edo LH / Secundarios o FP	Goi- mailakoak / Superiores
Handitu da / Ha aumentado	5	6	2	6	7	2	6	7	3	7
Berdina da / Se mantiene igual	28	25	25	35	29	18	33	33	27	20
Gutxitu da / Ha disminuido	58	59	67	51	57	74	51	48	61	71
Ed-Ee / Ns-Nc	9	10	6	8	8	6	10	13	9	3
Ehuneko bertikalak / Porcentajes verticales	100	100	100	100	100	100	100	100	100	100

	Guztira / Total	PARTE-HARTZEA ALARDEAN / PARTICIPACIÓN EN EL ALARDE			ALARDE GUSTUKOENA / PREFERENCIA ALARDE				
		Tradizionalean / Tradicional	Mistoan edo bietan / Mixto o ambos	Ez	Tradizionala / Tradicional	Bi alarde / Dos Alardes	Mistoa / Mixto	Alarderik ez / No Alarde	Ed-Ee / Ns-Nc
Handitu da / Ha aumentado	5	4	9	6	5	3	8	13	2
Berdina da / Se mantiene igual	28	24	55	27	29	26	28	33	22
Gutxitu da / Ha disminuido	58	69	32	55	59	67	55	47	53
Ed-Ee / Ns-Nc	9	3	5	12	7	3	9	7	22
Ehuneko bertikalak / Porcentajes verticales	100	100	100	100	100	100	100	100	100

Alarde mistoan edo bietan parte hartu dutenen eta Alarderik ez egotea nahiago dutenen datuak zuhurtzia handiz hartu behar dira, kategoria horietan jaso ditugun kopuru eskasengatik/  
Los datos correspondientes a quienes han participado en el Alarde mixto o en ambos Alardes y quienes prefieren que no haya Alarde han de leerse con suma cautela debido al escaso número de efectivos recogidos en esas categorías

### 3 – Alardearen inguruko oinarritzko jarrera / Actitud básica en torno al Alarde

#### 3.1 – Nahiago den aukera / Opción preferida

AZKEN BATEAN, ZER DA ZUK IRUNERAKO NAHIAGO ZENUKEENA? / EN DEFINITIVA, ¿CUÁL ES SU OPCIÓN PREFERIDA PARA IRUN?

	Guztira / Total	SEXUA / SEXO		ADIN TALDEAK / GRUPOS DE EDAD				IRUNEN BIZI / RESIDENCIA EN IRUN			EUSKARAREN EZAGUTZA / CONOCIMIENTO DE EUSKERA		
		Gizona / Hombre	Emakumea / Mujer	18-29	30-45	46-64	≥65	Jaiotzatik / Desde nacimiento	≥Bizitzaren %50 / ≥50% de la vida	<Bizitzaren %50 / <50% de la vida	Bai / Sí	Pixka bat / Algo	Ez / No
Alarde tradizional bakarra / Un único Alarde tradicional	48	42	53	38	48	44	57	50	50	36	41	49	55
Bi Alarde independente, orain bezala / Dos Alardes independientes, como ahora	15	17	12	25	20	14	5	17	10	14	16	15	11
Alarde misto eta parekide bakarra / Un único Alarde mixto e igualitario	22	24	20	23	18	23	24	19	24	26	29	19	16
Inolako Alardetik ez egitea / Que no se celebre ningún Alarde	4	6	2	7	2	5	2	4	3	4	4	5	2
Ed-Ee / Ns-Nc	12	12	13	7	12	14	13	10	12	21	11	11	16
Ehuneko bertikalak / Porcentajes verticales	100	100	100	100	100	100	100	100	100	100	100	100	100

	Guztira / Total	ALABAK / HIJAS			SEMEAK / HIJOS			IKASKETAK / ESTUDIOS		
		Ez / No	Adin- txikikoak / Menores	Nagusiak bakarrik / Sólo mayores	Ez / No	Adin- txikikoak / Menores	Nagusiak bakarrik / Sólo mayores	≤ 1. mailakoak / ≤ Primarios	2. mailakoak edo LH / Secundarios o FP	Goi-mailakoak / Superiores
Alarde tradizional bakarra / Un único Alarde tradicional	48	44	41	57	46	33	58	55	48	32
Bi Alarde independente, orain bezala / Dos Alardes independientes, como ahora	15	16	23	8	15	26	8	9	17	20
Alarde misto eta parekide bakarra / Un único Alarde mixto e igualitario	22	25	20	18	23	24	19	20	20	30
Inolako Alardetik ez egitea / Que no se celebre ningún Alarde	4	4	2	5	6	3	2	4	4	3
Ed-Ee / Ns-Nc	12	11	14	12	11	14	13	13	10	16
Ehuneko bertikalak / Porcentajes verticales	100	100	100	100	100	100	100	100	100	100



AZKEN BATEAN, ZER DA ZUK IRUNERAKO NAHIAGO ZENUKEENA? / EN DEFINITIVA, ¿CUÁL ES SU OPCIÓN PREFERIDA PARA IRUN?

	Guztira / Total	PARTE-HARTZEA ALARDEAN / PARTICIPACIÓN EN EL ALARDE		
		Tradizionalean / Tradicional	Mistoan edo bietan / Mixto o ambos	Ez No
Alarde tradizional bakarra / Un único Alarde tradicional	48	57	5	47
Bi Alarde independente, orain bezala / Dos Alardes independientes, como ahora	15	18	9	14
Alarde misto eta parekide bakarra / Un único Alarde mixto e igualitario	22	14	86	21
Inolako Alardetik ez egitea / Que no se celebre ningún Alarde	4	4	0	4
Ed-Ee / Ns-Nc	12	8	0	14
Ehuneko bertikalak / Porcentajes verticales	100	100	100	100

Alarde mistoan edo bietan parte hartu dutenen eta Alardetik ez egotea nahiago dutenen datuak zuhurtzia handiz hartu behar dira, kategoria horietan jaso ditugun kopuru eskasengatik/  
Los datos correspondientes a quienes han participado en el Alarde mixto o en ambos Alardes y quienes prefieren que no haya Alarde han de leerse con suma cautela debido al escaso número de efectivos recogidos en esas categorías

## 3.2 – Parte-hartzea Alardean / Participación en el Alarde

DENA DELA, ZUK ZEUK PARTE HARTZEN DUZU EDO INOIZ PARTE HARTU DUZU ALARDEAN / EN TODO CASO, ¿UD. PERSONALMENTE PARTICIPA O HA PARTICIPADO ALGUNA VEZ EN EL ALARDE?

	Guztira / Total	SEXUA / SEXO		ADIN TALDEAK / GRUPOS DE EDAD				IRUNEN BIZI / RESIDENCIA EN IRUN			EUSKARAREN EZAGUTZA / CONOCIMIENTO DE EUSKERA		
		Gizona / Hombre	Emakumea / Mujer	18-29	30-45	46-64	≥65	Jaiotzatik / Desde nacimiento	≥Bizitzaren %50 / ≥50% de la vida	<Bizitzaren %50 / <50% de la vida	Bai / Sí	Pixka bat / Algo	Ez / No
Bai, Alarde tradizional / Sí, en el Alarde tradicional	33	55	11	45	31	33	27	44	26	11	34	37	25
Bai, mistoan / Sí, en el mixto	4	5	4	13	3	5	0	6	2	3	7	3	1
Bai, bietan, lehenengo batean eta gero bestean / Sí, en ambos, al principio en uno y después en el otro	2	3	0	0	0	2	3	2	2	0	2	1	2
Ez / No	61	37	85	43	64	59	69	48	70	84	57	59	69
Ed-Ee / Ns-Nc	1	1	1	0	2	1	1	0	1	3	0	1	3
Ehuneko bertikalak / Porcentajes verticales	100	100	100	100	100	100	100	100	100	100	100	100	100

	Guztira / Total	ALABAK / HIJAS			SEMEAK / HIJOS			IKASKETAK / ESTUDIOS		
		Ez / No	Adin- txikikoak / Menores	Nagusiak bakarrik / Sólo mayores	Ez / No	Adin- txikikoak / Menores	Nagusiak bakarrik / Sólo mayores	≤ 1. mailakoak / ≤ Primarios	2. mailakoak edo LH / Secundarios o FP	Goi- mailakoak / Superiores
Bai, Alarde tradizional / Sí, en el Alarde tradicional	33	38	25	28	34	35	31	26	36	38
Bai, mistoan / Sí, en el mixto	4	5	6	1	7	0	2	1	6	5
Bai, bietan, lehenengo batean eta gero bestean / Sí, en ambos, al principio en uno y después en el otro	2	1	0	3	1	0	4	2	1	3
Ez / No	61	55	67	67	58	62	64	70	57	53
Ed-Ee / Ns-Nc	1	0	2	1	1	3	0	1	1	1
Ehuneko bertikalak / Porcentajes verticales	100	100	100	100	100	100	100	100	100	100

	Guztira / Total	ALARDE GUSTUKOENA / PREFERENCIA ALARDE				
		Tradizionala / Tradicional	Bi alarde / Dos Alardes	Misto / Mixto	Alarderik ez / No Alarde	Ed-Ee / Ns-Nc
Bai, Alarde tradizional / Sí, en el Alarde tradicional	33	39	40	20	33	20
Bai, mistoan / Sí, en el mixto	4	0	2	17	0	0
Bai, bietan, lehenengo batean eta gero bestean / Sí, en ambos, al principio en uno y después en el otro	2	1	2	5	0	0
Ez / No	61	60	57	58	67	71
Ed-Ee / Ns-Nc	1	0	0	0	0	8
Ehuneko bertikalak / Porcentajes verticales	100	100	100	100	100	100

Alarde mistoan edo bietan parte hartu dutenen eta Alarderik ez egotea nahiago dutenen datuak zuhurtzia handiz hartu behar dira, kategoria horietan jaso ditugun kopuru eskasengatik/ Los datos correspondientes a quienes han participado en el Alarde mixto o en ambos Alardes y quienes prefieren que no haya Alarde han de leerse con suma cautela debido al escaso número de efectivos recogidos en esas categorías

### 3.3 – Alarde mistoan parte hartzeko jarrera / Disposición a participar en el Alarde mixto

DESADOSTASUN SOZIALIK EZ BALEGO, ZUK PARTE HARTUKO ZENUKE ALARDE MISTOAN? / EN CASO DE QUE NO HUBIERA DIVISIONES, ¿USTED PARTICIPARÍA EN EL ALARDE MIXTO?

	Guztira / Total	SEXUA / SEXO		ADIN TALDEAK / GRUPOS DE EDAD				IRUNEN BIZI / RESIDENCIA EN IRUN			EUSKARAREN EZAGUTZA / CONOCIMIENTO DE EUSKERA		
		Gizona / Hombre	Emakumea / Mujer	18-29	30-45	46-64	≥65	Jaiotzatik / Desde nacimiento	≥Bizitzaren %50 / ≥50% de la vida	<Bizitzaren %50 / <50% de la vida	Bai / Sí	Pixka bat / Algo	Ez / No
Bai / Sí	22	32	12	34	27	23	9	22	16	30	27	20	17
Ez / No	70	60	81	57	62	73	81	72	73	60	66	73	72
Ed-Ee / Ns-Nc	8	9	8	9	11	5	9	6	11	10	7	7	11
Ehuneko bertikalak / Porcentajes verticales	100	100	100	100	100	100	100	100	100	100	100	100	100

	Guztira / Total	ALABAK / HIJAS			SEMEAK / HIJOS			IKASKETAK / ESTUDIOS		
		Ez / No	Adin- txikikoak / Menores	Nagusiak bakarrik / Sólo mayores	Ez / No	Adin- txikikoak / Menores	Nagusiak bakarrik / Sólo mayores	≤ 1. mailakoak / ≤ Primarios	2. mailakoak edo LH / Secundarios o FP	Goi- mailakoak / Superiores
Bai / Sí	22	27	22	15	26	24	15	15	24	29
Ez / No	70	65	67	79	66	68	78	74	69	64
Ed-Ee / Ns-Nc	8	9	11	6	9	8	7	11	7	7
Ehuneko bertikalak / Porcentajes verticales	100	100	100	100	100	100	100	100	100	100

	Guztira / Total	PARTE-HARTZEA ALARDEAN / PARTICIPACIÓN EN EL ALARDE			ALARDE GUSTUKOENA / PREFERENCIA ALARDE				
		Traditionalean / Tradicional	Mistoan edo bietan / Mixto o ambos	Ez	Tradizionala / Tradicional	Bi alarde / Dos Alardes	Mistoa / Mixto	Alarderik ez / No Alarde	Ed-Ee / Ns-Nc
Bai / Sí	22	27	82	14	11	28	49	7	12
Ez / No	70	64	14	79	83	64	44	93	65
Ed-Ee / Ns-Nc	8	9	5	7	6	9	7	0	22
Ehuneko bertikalak / Porcentajes verticales	100	100	100	100	100	100	100	100	100

Alarde mistoan edo bietan parte hartu dutenen eta Alarderik ez egotea nahiago dutenen datuak zuhurtzia handiz hartu behar dira, kategoria horietan jaso ditugun kopuru eskasengatik/ Los datos correspondientes a quienes han participado en el Alarde mixto o en ambos Alardes y quienes prefieren que no haya Alarde han de leerse con suma cautela debido al escaso número de efectivos recogidos en esas categorías

## 4 – Alardearekin lotutako ekimenak / Actuaciones en torno al Alarde

### 4.1 – Hainbat erakunderen jokabidearen balorazioa / Valoración de la actuación de diversas instituciones

ORAIN AIPATUKO DIZKIZUDAN INSTITUZIO BAKOITZARI BURUZ, ESADAZU, MESEDEZ, NOLA BALORATZEN DUZUN ALARDEAGATIKO ZATIKETAN IZAN DUEN JOKAERA: OSO ONDO, ONDO, GAIZKI ALA OSO GAIZKI / SOBRE CADA UNA DE LAS INSTITUCIONES QUE LE VOY A MENCIONAR, DÍGAME, POR FAVOR, CÓMO VALORA LA ACTUACIÓN QUE HA TENIDO EN TORNO A LA DIVISIÓN POR EL ALARDE: MUY BIEN, BIEN, MAL O MUY MAL

	Guztira / Total	SEXUA / SEXO		ADIN TALDEAK / GRUPOS DE EDAD				IRUNEN BIZI / RESIDENCIA EN IRUN			EUSKARAREN EZAGUTZA / CONOCIMIENTO DE EUSKERA			
		Gizona / Hombre	Emakumea / Mujer	18-29	30-45	46-64	≥65	Jaiotzatik / Desde nacimiento	≥Bizitzaren %50 / ≥50% de la vida	<Bizitzaren %50 / <50% de la vida	Bai / Sí	Pixka bat / Algo	Ez / No	
IRUNGO UDALA / EL AYUNTAMIENTO DE IRUN	Oso ondo / Muy bien	8	10	6	9	5	10	8	9	8	4	6	8	9
	Ondo / Bien	40	39	41	29	42	41	42	42	34	42	33	45	42
	Gaizki / Mal	21	23	19	30	23	18	16	24	16	19	25	17	19
	Oso gaizki / Muy mal	12	12	13	16	9	15	10	12	14	10	21	9	4
	Ed-Ee / Ns-Nc	20	18	22	16	22	17	24	13	28	25	15	21	25
	<b>Balantzea / Balance *</b>	<b>15</b>	<b>14</b>	<b>15</b>	<b>-8</b>	<b>15</b>	<b>18</b>	<b>24</b>	<b>15</b>	<b>12</b>	<b>17</b>	<b>-7</b>	<b>27</b>	<b>28</b>
ARARTEKOA / EL ARARTEKO	Oso ondo / Muy bien	2	2	3	2	1	3	3	2	3	3	3	1	3
	Ondo / Bien	27	29	25	30	22	32	23	25	24	36	33	24	22
	Gaizki / Mal	25	25	25	25	30	23	24	34	19	10	24	26	25
	Oso gaizki / Muy mal	10	10	10	2	10	16	6	13	8	4	9	14	5
	Ed-Ee / Ns-Nc	36	35	38	41	37	26	45	27	45	48	31	35	46
	<b>Balantzea / Balance *</b>	<b>-6</b>	<b>-4</b>	<b>-7</b>	<b>5</b>	<b>-17</b>	<b>-4</b>	<b>-4</b>	<b>-20</b>	<b>0</b>	<b>25</b>	<b>3</b>	<b>-15</b>	<b>-5</b>
EMAKUNDE / EMAKUNDE	Oso ondo / Muy bien	3	3	3	5	0	4	3	3	3	3	4	3	1
	Ondo / Bien	24	27	22	29	20	29	21	22	22	34	29	20	23
	Gaizki / Mal	27	26	28	36	29	27	20	34	22	15	28	29	22
	Oso gaizki / Muy mal	14	16	12	2	21	15	10	18	10	5	14	17	8
	Ed-Ee / Ns-Nc	33	30	36	29	30	26	46	23	44	42	25	31	47
	<b>Balantzea / Balance *</b>	<b>-14</b>	<b>-12</b>	<b>-15</b>	<b>-4</b>	<b>-30</b>	<b>-9</b>	<b>-6</b>	<b>-27</b>	<b>-7</b>	<b>17</b>	<b>-9</b>	<b>-23</b>	<b>-6</b>
GIPUZKOAKO DIPUTAZIOA / LA DIPUTACIÓN DE GIPUZKOA	Oso ondo / Muy bien	3	3	3	5	1	3	3	2	3	3	5	1	3
	Ondo / Bien	22	23	21	23	18	25	22	19	21	32	23	19	25
	Gaizki / Mal	27	27	27	29	25	30	24	31	25	18	29	25	25
	Oso gaizki / Muy mal	15	18	12	7	21	17	9	21	9	5	15	20	8
	Ed-Ee / Ns-Nc	34	30	38	36	35	25	42	26	41	42	29	35	39
	<b>Balantzea / Balance *</b>	<b>-17</b>	<b>-19</b>	<b>-15</b>	<b>-8</b>	<b>-27</b>	<b>-19</b>	<b>-8</b>	<b>-31</b>	<b>-10</b>	<b>12</b>	<b>-16</b>	<b>-25</b>	<b>-5</b>
EUSKO JAURLARITZA / EL GOBIERNO VASCO	Oso ondo / Muy bien	2	2	1	0	3	0	3	0	3	3	2	1	2
	Ondo / Bien	20	20	21	29	15	20	21	18	18	30	21	18	22
	Gaizki / Mal	32	34	30	36	28	38	26	39	27	21	41	28	25
	Oso gaizki / Muy mal	10	12	9	5	13	14	5	13	9	4	9	15	7
	Ed-Ee / Ns-Nc	36	33	40	30	41	28	45	30	44	42	27	39	45
	<b>Balantzea / Balance *</b>	<b>-20</b>	<b>-24</b>	<b>-17</b>	<b>-12</b>	<b>-23</b>	<b>-32</b>	<b>-7</b>	<b>-34</b>	<b>-15</b>	<b>8</b>	<b>-27</b>	<b>-24</b>	<b>-8</b>
Ehuneko bertikalak / Porcentajes verticales	100	100	100	100	100	100	100	100	100	100	100	100	100	

\* **Balantzea** (Oso ondo+Ondo) – (Gaizki+Oso gaizki) / **Balance**: (Muy bien+bien) – (Mal+Muy mal)

ORAIN AIPATUKO DIZKIZUDAN INSTITUZIO BAKOITZARI BURUZ, ESADAZU, MESEDEZ, NOLA BALORATZEN DUZUN ALARDEAGATIKO ZATIKETAN IZAN DUEN JOKAERA: OSO ONDO, ONDO, GAIZKI ALA OSO GAIZKI / SOBRE CADA UNA DE LAS INSTITUCIONES QUE LE VOY A MENCIONAR, DÍGAME, POR FAVOR, CÓMO VALORA LA ACTUACIÓN QUE HA TENIDO EN TORNO A LA DIVISIÓN POR EL ALARDE: MUY BIEN, BIEN, MAL O MUY MAL

	Guztira / Total	ALABAK / HIJAS			SEMEAK / HIJOS			IKASKETAK / ESTUDIOS			
		Ez / No	Adin-txikikoak / Menores	Nagusiak bakarrik / Sólo mayores	Ez / No	Adin-txikikoak / Menores	Nagusiak bakarrik / Sólo mayores	≤ 1. mailakoak / ≤ Primarios	2. mailakoak edo LH / Secundarios o FP	Goi-mailakoak / Superiores	
IRUNGO UDALA / EL AYUNTAMIENTO DE IRUN	Oso ondo / Muy bien	8	6	8	10	9	2	10	7	8	9
	Ondo / Bien	40	42	36	39	37	44	42	40	37	45
	Gaizki / Mal	21	23	22	17	24	21	16	15	26	18
	Oso gaizki / Muy mal	12	11	13	14	13	12	11	13	10	17
	Ed-Ee / Ns-Nc	20	18	22	20	18	21	20	25	20	11
	<b>Balantzea / Balance *</b>	<b>15</b>	<b>14</b>	<b>9</b>	<b>18</b>	<b>9</b>	<b>13</b>	<b>25</b>	<b>19</b>	<b>9</b>	<b>19</b>
ARARTEKOA / EL ARARTEKO	Oso ondo / Muy bien	2	2	2	3	4	0	2	3	2	3
	Ondo / Bien	27	28	30	24	27	27	26	27	24	33
	Gaizki / Mal	25	25	30	22	27	29	22	20	28	28
	Oso gaizki / Muy mal	10	9	8	13	9	6	14	7	11	12
	Ed-Ee / Ns-Nc	36	36	31	38	34	38	37	43	36	25
	<b>Balantzea / Balance *</b>	<b>-6</b>	<b>-4</b>	<b>-6</b>	<b>-8</b>	<b>-5</b>	<b>-8</b>	<b>-8</b>	<b>3</b>	<b>-13</b>	<b>-4</b>
EMAKUNDE / EMAKUNDE	Oso ondo / Muy bien	3	3	3	2	4	2	2	4	2	3
	Ondo / Bien	24	26	27	22	26	24	22	23	23	28
	Gaizki / Mal	27	30	30	20	33	24	19	20	31	30
	Oso gaizki / Muy mal	14	12	16	16	11	15	18	11	15	16
	Ed-Ee / Ns-Nc	33	30	25	40	27	35	40	43	29	24
	<b>Balantzea / Balance *</b>	<b>-14</b>	<b>-13</b>	<b>-16</b>	<b>-12</b>	<b>-14</b>	<b>-13</b>	<b>-13</b>	<b>-4</b>	<b>-21</b>	<b>-15</b>
GIPUZKOAKO DIPUTAZIOA / LA DIPUTACIÓN DE GIPUZKOA	Oso ondo / Muy bien	3	2	3	3	4	0	2	3	3	3
	Ondo / Bien	22	20	23	26	20	21	26	21	22	24
	Gaizki / Mal	27	27	31	25	29	29	23	23	27	32
	Oso gaizki / Muy mal	15	16	13	14	15	12	16	14	15	14
	Ed-Ee / Ns-Nc	34	35	30	32	33	38	32	38	33	28
	<b>Balantzea / Balance *</b>	<b>-17</b>	<b>-21</b>	<b>-18</b>	<b>-10</b>	<b>-20</b>	<b>-20</b>	<b>-11</b>	<b>-13</b>	<b>-17</b>	<b>-19</b>
EUSKO JAURLARITZA / EL GOBIERNO VASCO	Oso ondo / Muy bien	2	0	5	2	2	0	2	1	2	0
	Ondo / Bien	20	22	20	17	20	18	20	18	20	24
	Gaizki / Mal	32	33	30	31	36	32	27	33	29	38
	Oso gaizki / Muy mal	10	10	9	11	10	11	12	8	11	12
	Ed-Ee / Ns-Nc	36	34	36	38	33	39	38	40	38	26
	<b>Balantzea / Balance *</b>	<b>-20</b>	<b>-21</b>	<b>-14</b>	<b>-23</b>	<b>-24</b>	<b>-25</b>	<b>-17</b>	<b>-22</b>	<b>-18</b>	<b>-26</b>
Ehuneko bertikalak / Porcentajes verticales	100	100	100	100	100	100	100	100	100	100	

\* *Balantzea (Oso ondo+Ondo) – (Gaizki+Oso gaizki) / Balance: (Muy bien+bien) – (Mal+Muy mal)*

ORAIN AIPATUKO DIZKIZUDAN INSTITUZIO BAKOITZARI BURUZ, ESADAZU, MESEDEZ, NOLA BALORATZEN DUZUN ALARDEAGATIKO ZATIKETAN IZAN DUEN JOKAERA: OSO ONDO, ONDO, GAIZKI ALA OSO GAIZKI / SOBRE CADA UNA DE LAS INSTITUCIONES QUE LE VOY A MENCIONAR, DÍGAME, POR FAVOR, CÓMO VALORA LA ACTUACIÓN QUE HA TENIDO EN TORNO A LA DIVISIÓN POR EL ALARDE: MUY BIEN, BIEN, MAL O MUY MAL

		Guztira / Total	PARTE-HARTZEA ALARDEAN / PARTICIPACIÓN EN EL ALARDE			ALARDE GUSTUKOENA / PREFERENCIA ALARDE				
			Tradizionalean / Tradicional	Mistoan edo bietan / Mixto o ambos	Ez	Tradizionala / Tradicional	Bi alarde / Dos Alardes	Mistoa / Mixto	Alardetik ez / No Alarde	Ed-Ee / Ns-Nc
IRUNGO UDALA / EL AYUNTAMIENTO DE IRUN	Oso ondo / Muy bien	8	10	5	7	13	5	1	0	4
	Ondo / Bien	40	50	9	37	51	57	19	20	20
	Gaizki / Mal	21	24	27	19	16	12	30	20	33
	Oso gaizki / Muy mal	12	5	59	12	5	3	42	7	0
	Ed-Ee / Ns-Nc	20	11	0	25	16	22	8	53	43
	<b>Balantzea / Balance *</b>	<b>15</b>	<b>31</b>	<b>-72</b>	<b>13</b>	<b>43</b>	<b>47</b>	<b>-52</b>	<b>-7</b>	<b>-9</b>
ARARTEKOA / EL ARARTEKO	Oso ondo / Muy bien	2	1	14	2	1	2	8	0	0
	Ondo / Bien	27	18	41	30	18	29	49	27	16
	Gaizki / Mal	25	40	23	18	30	34	16	7	16
	Oso gaizki / Muy mal	10	15	0	8	18	3	0	7	4
	Ed-Ee / Ns-Nc	36	27	23	42	33	31	27	60	63
	<b>Balantzea / Balance *</b>	<b>-6</b>	<b>-36</b>	<b>32</b>	<b>6</b>	<b>-29</b>	<b>-6</b>	<b>41</b>	<b>13</b>	<b>-4</b>
EMAKUNDE / EMAKUNDE	Oso ondo / Muy bien	3	1	18	2	0	2	11	0	0
	Ondo / Bien	24	18	50	26	13	31	49	33	14
	Gaizki / Mal	27	37	23	22	32	33	17	7	22
	Oso gaizki / Muy mal	14	24	0	9	25	7	0	0	4
	Ed-Ee / Ns-Nc	33	21	9	40	30	28	23	60	59
	<b>Balantzea / Balance *</b>	<b>-14</b>	<b>-42</b>	<b>45</b>	<b>-3</b>	<b>-44</b>	<b>-7</b>	<b>43</b>	<b>26</b>	<b>-12</b>
GIPUZKOAKO DIPUTAZIOA / LA DIPUTACIÓN DE GIPUZKOA	Oso ondo / Muy bien	3	0	23	2	1	0	10	0	0
	Ondo / Bien	22	15	41	25	16	31	35	40	4
	Gaizki / Mal	27	38	27	21	28	34	18	7	33
	Oso gaizki / Muy mal	15	24	0	11	26	9	2	7	4
	Ed-Ee / Ns-Nc	34	23	9	41	28	26	34	47	59
	<b>Balantzea / Balance *</b>	<b>-17</b>	<b>-47</b>	<b>37</b>	<b>-5</b>	<b>-37</b>	<b>-12</b>	<b>25</b>	<b>26</b>	<b>-33</b>
EUSKO JAURLARITZA / EL GOBIERNO VASCO	Oso ondo / Muy bien	2	1	5	2	2	0	3	0	0
	Ondo / Bien	20	15	23	23	18	33	23	27	6
	Gaizki / Mal	32	42	50	25	29	29	43	20	29
	Oso gaizki / Muy mal	10	15	14	8	16	7	6	0	2
	Ed-Ee / Ns-Nc	36	28	9	42	35	31	25	53	63
	<b>Balantzea / Balance *</b>	<b>-20</b>	<b>-41</b>	<b>-36</b>	<b>-8</b>	<b>-25</b>	<b>-3</b>	<b>-23</b>	<b>7</b>	<b>-25</b>
Ehuneko bertikalak / Porcentajes verticales		100	100	100	100	100	100	100	100	100

\* **Balantzea** (Oso ondo+Ondo) – (Gaizki+Oso gaizki) / **Balance**: (Muy bien+bien) – (Mal+Muy mal)

Alarde mistoan edo bietan parte hartu dutenen eta Alardetik ez egotea nahiago dutenen datuak zuhurtzia handiz hartu behar dira, kategoria horietan jaso ditugun kopuru eskasengatik/

Los datos correspondientes a quienes han participado en el Alarde mixto o en ambos Alardes y quienes prefieren que no haya Alarde han de leerse con suma cautela debido al escaso número de efectivos recogidos en esas categorías

## 4.2 – Desadostasuna konpontzeko neurriak / Medidas para solucionar el desacuerdo

ONDOREN AIPATUKO DIZKIZUDAN NEURRIEI BURUZ, ESADAZU ZURE USTEZ ALARDEAREN INGURUKO DESADOSTASUNA KONPONTZEN LAGUNDUKO LUKETEN ASKO, DEZENTE, GUTXI EDO BATERE EZ: / DE LAS MEDIDAS QUE LE VOY A MENCIONAR, DÍGAME SI CONSIDERA QUE AYUDARÍAN MUCHO, BASTANTE, POCO O NADA A SOLUCIONAR EL DESACUERDO SOBRE EL ALARDE:

	Guztira / Total	SEXUA / SEXO		ADIN TALDEAK / GRUPOS DE EDAD				IRUNEN BIZI / RESIDENCIA EN IRUN			EUSKARAREN EZAGUTZA / CONOCIMIENTO DE EUSKERA			
		Gizona / Hombre	Emakumea / Mujer	18-29	30-45	46-64	≥65	Jaiotzatik / Desde nacimiento	≥Bizitzaren %50 / ≥50% de la vida	<Bizitzaren %50 / <50% de la vida	Bai / Sí	Pixka bat / Algo	Ez / No	
NAHASITAKO PARTEEK	Asko / Mucho	34	32	36	30	32	41	28	34	32	37	38	34	27
ELKARRIZKETA-BIDEAK BILA DITZATELA AKORDIO BATERA IRISTEKO /	Dezente / Bastante	29	32	27	32	35	23	28	29	27	32	25	28	36
QUE LAS PARTES IMPLICADAS BUSQUEN VÍAS DE DIÁLOGO PARA ALCANZAR UN ACUERDO	Gutxi / Poco	13	13	14	25	15	11	8	15	10	12	15	13	11
	Batere ez / Nada	13	13	13	5	9	19	14	14	14	7	14	15	8
	Ed-Ee / Ns-Nc	11	11	11	7	9	6	22	7	17	12	8	10	17
	<b>Balantzea / Balance *</b>	<b>37</b>	<b>38</b>	<b>36</b>	<b>32</b>	<b>43</b>	<b>34</b>	<b>34</b>	<b>34</b>	<b>35</b>	<b>50</b>	<b>34</b>	<b>34</b>	<b>44</b>
BITARTEKARITZA INPARTZIAL, INDEPENDENTE ETA NEUTRALEKO LAGUNTZA ESKATZEA /	Asko / Mucho	15	14	16	20	14	15	11	13	12	23	17	13	13
SOLICITAR LA AYUDA DE UNA MEDIACIÓN IMPARCIAL, INDEPENDIENTE Y NEUTRAL	Dezente / Bastante	23	23	24	30	28	15	25	24	20	27	27	19	25
	Gutxi / Poco	21	22	20	34	17	23	15	23	18	19	21	25	15
	Batere ez / Nada	26	26	26	9	30	35	21	32	23	15	24	31	23
	Ed-Ee / Ns-Nc	16	17	15	7	11	13	27	9	27	15	11	13	25
	<b>Balantzea / Balance *</b>	<b>-9</b>	<b>-11</b>	<b>-6</b>	<b>7</b>	<b>-5</b>	<b>-28</b>	<b>0</b>	<b>-18</b>	<b>-9</b>	<b>16</b>	<b>-1</b>	<b>-24</b>	<b>0</b>
ERAKUNDE GUZTIEK JARRERA AKTIBOAGOA IZATEA ETA NEURRIAK HAR DITZATELA /	Asko / Mucho	23	21	24	38	18	25	16	23	16	32	29	19	17
QUE TODAS LAS INSTITUCIONES TENGAN UNA POSICIÓN MÁS ACTIVA Y TOMEN MEDIDAS	Dezente / Bastante	25	29	21	27	26	22	27	24	24	29	22	25	29
	Gutxi / Poco	15	18	13	20	21	12	11	15	15	15	21	16	7
	Batere ez / Nada	20	17	22	9	21	27	14	25	16	8	13	27	18
	Ed-Ee / Ns-Nc	18	15	21	7	14	14	31	12	29	16	15	13	29
	<b>Balantzea / Balance *</b>	<b>13</b>	<b>15</b>	<b>10</b>	<b>36</b>	<b>2</b>	<b>8</b>	<b>18</b>	<b>7</b>	<b>9</b>	<b>38</b>	<b>17</b>	<b>1</b>	<b>21</b>
HERRITARREN PARTE HARTZE PROZESUEK BULTZA DEZATELA /	Asko / Mucho	27	26	28	36	26	28	22	25	26	32	31	26	21
QUE SE IMPULSEN PROCESOS DE PARTICIPACIÓN CIUDADANA	Dezente / Bastante	30	34	27	36	34	30	24	31	24	38	31	29	31
	Gutxi / Poco	12	16	9	16	18	9	8	16	8	8	13	13	10
	Batere ez / Nada	14	11	17	5	8	20	17	15	15	7	10	18	13
	Ed-Ee / Ns-Nc	17	14	21	7	14	14	29	12	27	15	15	14	25
	<b>Balantzea / Balance *</b>	<b>31</b>	<b>33</b>	<b>29</b>	<b>51</b>	<b>34</b>	<b>29</b>	<b>21</b>	<b>25</b>	<b>27</b>	<b>55</b>	<b>39</b>	<b>24</b>	<b>29</b>
Ehuneko bertikalak / Porcentajes verticales		100	100	100	100	100	100	100	100	100	100	100	100	100

\* **Balantzea:** (Asko+Dezente) – (Gutxi+Batere ez) / **Balance:** (Mucho+Bastante) – (Poco+Nada)

ONDOREN AIPATUKO DIZKIZUDAN NEURRIEI BURUZ, ESADAZU ZURE USTEZ ALARDEAREN INGURUKO DESADOSTASUNA KONPONTZEN LAGUNDUKO LUKETEN ASKO, DEZENTE, GUTXI EDO BATERE EZ: / DE LAS MEDIDAS QUE LE VOY A MENCIONAR, DÍGAME SI CONSIDERA QUE AYUDARÍAN MUCHO, BASTANTE, POCO O NADA A SOLUCIONAR EL DESACUERDO SOBRE EL ALARDE:

	Guztira / Total	ALABAK / HIJAS			SEMEAK / HIJOS			IKASKETAK / ESTUDIOS			
		Ez / No	Adin-txikikoak / Menores	Nagusiak bakarrik / Sólo mayores	Ez / No	Adin-txikikoak / Menores	Nagusiak bakarrik / Sólo mayores	≤ 1. mailakoak / ≤ Primarios	2. mailakoak edo LH / Secundarios o FP	Goi-mailakoak / Superiores	
NAHASITAKO PARTEEK ELKARRIZKETA-BIDEAK BILA DITZATELA AKORDIO BATERA IRISTEKO / QUE LAS PARTES IMPLICADAS BUSQUEN VÍAS DE DIÁLOGO PARA ALCANZAR UN ACUERDO	Asko / Mucho	34	33	42	33	35	42	27	30	32	45
	Dezente / Bastante	29	28	38	27	30	32	29	31	28	26
	Gutxi / Poco	13	16	11	10	14	14	13	8	18	12
	Batere ez / Nada	13	13	3	19	13	6	19	11	15	12
	Ed-Ee / Ns-Nc	11	10	6	11	10	6	12	19	7	5
	<b>Balantzea / Balance *</b>	<b>37</b>	<b>32</b>	<b>66</b>	<b>31</b>	<b>38</b>	<b>54</b>	<b>24</b>	<b>42</b>	<b>27</b>	<b>47</b>
BITARTEKARITZA INPARTZIAL, INDEPENDENTE ETA NEUTRALEKO LAGUNTZA ESKATzea / SOLICITAR LA AYUDA DE UNA MEDIACIÓN IMPARCIAL, INDEPENDIENTE Y NEUTRAL	Asko / Mucho	15	13	22	14	16	17	12	13	15	16
	Dezente / Bastante	23	22	27	25	27	26	18	23	24	22
	Gutxi / Poco	21	25	17	16	23	20	19	17	22	24
	Batere ez / Nada	26	25	25	29	22	26	33	24	26	30
	Ed-Ee / Ns-Nc	16	15	9	17	13	12	19	23	13	8
	<b>Balantzea / Balance *</b>	<b>-9</b>	<b>-15</b>	<b>7</b>	<b>-6</b>	<b>-2</b>	<b>-3</b>	<b>-22</b>	<b>-5</b>	<b>-9</b>	<b>-16</b>
ERAKUNDE GUZTIEK JARRERA AKTIBOAGOA IZATEA ETA NEURRIAK HAR DITZATELA / QUE TODAS LAS INSTITUCIONES TENGAN UNA POSICIÓN MÁS ACTIVA Y TOMEN MEDIDAS	Asko / Mucho	23	22	30	21	28	23	15	18	23	29
	Dezente / Bastante	25	26	22	26	27	24	23	27	23	25
	Gutxi / Poco	15	18	17	11	13	21	16	9	20	14
	Batere ez / Nada	20	19	17	22	17	15	27	19	18	24
	Ed-Ee / Ns-Nc	18	16	14	20	16	17	19	26	15	8
	<b>Balantzea / Balance *</b>	<b>13</b>	<b>11</b>	<b>18</b>	<b>14</b>	<b>25</b>	<b>11</b>	<b>-5</b>	<b>17</b>	<b>8</b>	<b>16</b>
HERRITARREN PARTE HARTZE PROZESUEK BULTZA DEZATELA / QUE SE IMPULSEN PROCESOS DE PARTICIPACIÓN CIUDADANA	Asko / Mucho	27	28	28	26	31	32	19	26	26	30
	Dezente / Bastante	30	30	41	27	33	35	26	28	30	37
	Gutxi / Poco	12	15	11	9	12	17	10	9	16	11
	Batere ez / Nada	14	12	5	21	11	6	23	14	13	14
	Ed-Ee / Ns-Nc	17	15	16	18	14	11	23	23	16	8
	<b>Balantzea / Balance *</b>	<b>31</b>	<b>31</b>	<b>53</b>	<b>23</b>	<b>41</b>	<b>44</b>	<b>12</b>	<b>31</b>	<b>27</b>	<b>42</b>
Ehuneko bertikalak / Porcentajes verticales	100	100	100	100	100	100	100	100	100	100	100

\* **Balantzea:** (Asko+Dezente) – (Gutxi+Batere ez) / **Balance:** (Mucho+Bastante) – (Poco+Nada)



ONDOREN AIPATUKO DIZKIZUDAN NEURRIEI BURUZ, ESADAZU ZURE USTEZ ALARDEAREN INGURUKO DESADOSTASUNA KONPONTZEN LAGUNDUKO LUKETEN ASKO, DEZENTE, GUTXI EDO BATERE EZ: / DE LAS MEDIDAS QUE LE VOY A MENCIONAR, DÍGAME SI CONSIDERA QUE AYUDARÍAN MUCHO, BASTANTE, POCO O NADA A SOLUCIONAR EL DESACUERDO SOBRE EL ALARDE:

	Guztira / Total	PARTE-HARTZEA ALARDEAN / PARTICIPACIÓN EN EL ALARDE			ALARDE GUSTUKOENA / PREFERENCIA ALARDE					
		Tradizionalean / Tradicional	Mistoan edo bietan / Mixto o ambos	Ez	Tradizionala / Tradicional	Bi alarde / Dos Alardes	Mistoa / Mixto	Alarderik ez / No Alarde	Ed-Ee / Ns-Nc	
NAHASITAKO PARTEEK ELKARRIZKETA-BIDEAK BILA DITZATELA AKORDIO BATERA IRISTEKO / QUE LAS PARTES IMPLICADAS BUSQUEN VÍAS DE DIÁLOGO PARA ALCANZAR UN ACUERDO	Asko / Mucho	34	27	55	35	22	47	55	13	35
	Dezente / Bastante	29	31	36	28	28	24	31	40	33
	Gutxi / POCO	13	17	0	12	18	17	2	20	6
	Batere ez / Nada	13	18	5	11	21	9	6	13	2
	Ed-Ee / Ns-Nc	11	7	5	14	12	3	7	13	24
<b>Balantzea / Balance *</b>	<b>37</b>	<b>23</b>	<b>86</b>	<b>40</b>	<b>11</b>	<b>45</b>	<b>78</b>	<b>20</b>	<b>60</b>	
BITARTEKARITZA INPARTZIAL, INDEPENDENTE ETA NEUTRALEKO LAGUNTZA ESKATZEA / SOLICITAR LA AYUDA DE UNA MEDIACIÓN IMPARCIAL, INDEPENDIENTE Y NEUTRAL	Asko / Mucho	15	11	23	16	8	21	24	13	14
	Dezente / Bastante	23	16	36	26	21	26	31	27	16
	Gutxi / POCO	21	27	9	19	22	22	18	33	16
	Batere ez / Nada	26	35	14	23	36	24	14	13	16
	Ed-Ee / Ns-Nc	16	11	18	17	14	7	14	13	37
<b>Balantzea / Balance *</b>	<b>-9</b>	<b>-35</b>	<b>36</b>	<b>0</b>	<b>-29</b>	<b>1</b>	<b>23</b>	<b>-6</b>	<b>-2</b>	
ERAKUNDE GUZTIEK JARRERA AKTIBOAGOA IZATEA ETA NEURRIAK HAR DITZATELA / QUE TODAS LAS INSTITUCIONES TENGAN UNA POSICIÓN MÁS ACTIVA Y TOMEN MEDIDAS	Asko / Mucho	23	15	45	24	9	36	45	27	14
	Dezente / Bastante	25	22	32	26	23	22	31	20	27
	Gutxi / POCO	15	22	5	13	18	17	9	33	8
	Batere ez / Nada	20	27	9	16	32	14	5	0	12
	Ed-Ee / Ns-Nc	18	13	9	21	18	10	10	20	39
<b>Balantzea / Balance *</b>	<b>13</b>	<b>-12</b>	<b>63</b>	<b>21</b>	<b>-18</b>	<b>27</b>	<b>62</b>	<b>14</b>	<b>21</b>	
HERRITARREN PARTE HARTZE PROZESUEK BULTZA DEZATELA / QUE SE IMPULSEN PROCESOS DE PARTICIPACIÓN CIUDADANA	Asko / Mucho	27	25	32	27	19	28	48	13	22
	Dezente / Bastante	30	27	41	31	29	36	32	27	24
	Gutxi / POCO	12	20	9	9	15	19	5	20	4
	Batere ez / Nada	14	17	9	13	21	7	6	13	10
	Ed-Ee / Ns-Nc	17	11	9	21	16	10	10	27	39
<b>Balantzea / Balance *</b>	<b>31</b>	<b>15</b>	<b>55</b>	<b>36</b>	<b>12</b>	<b>38</b>	<b>69</b>	<b>7</b>	<b>32</b>	
Ehuneko bertikalak / Porcentajes verticales	100	100	100	100	100	100	100	100	100	100

\* **Balantzea:** (Asko+Dezente) – (Gutxi+Batere ez) / **Balance:** (Mucho+Bastante) – (Poco+Nada)

Alarde mistoa edo bietan parte hartu dutenen eta Alarderik ez egotea nahiago dutenen datuak zuhurtzia handiz hartu behar dira, kategoria horietan jaso ditugun kopuru eskasengatik/

Los datos correspondientes a quienes han participado en el Alarde mixto o en ambos Alardes y quienes prefieren que no haya Alarde han de leerse con suma cautela debido al escaso número de efectivos recogidos en esas categorías

## 4.3 – Irtenbide berrien bilaketa / Búsqueda de nuevas soluciones

AZKEN BATEAN, ZURE USTEZ, BATZUK ETA BESTEEK DITUZTEN NAHIEN GAINETIK, GARRANTZITSUENA DESADOSTASUNA GAINDITZEKO IRTENBIDE BERRIAK BILATZEA DA? / EN DEFINITIVA, ¿CREE UD. QUE POR ENCIMA DE LAS PREFERENCIAS QUE TENGAN UNAS Y OTRAS PERSONAS LO IMPORTANTE ES BUSCAR NUEVAS SOLUCIONES PARA SUPERAR LA DIVISIÓN?

	Guztira / Total	SEXUA / SEXO		ADIN TALDEAK / GRUPOS DE EDAD				IRUNEN BIZI / RESIDENCIA EN IRUN			EUSKARAREN EZAGUTZA / CONOCIMIENTO DE EUSKERA		
		Gizona / Hombre	Emakumea / Mujer	18-29	30-45	46-64	≥65	Jaiotzatik / Desde nacimiento	≥Bizitzaren %50 / ≥50% de la vida	<Bizitzaren %50 / <50% de la vida	Bai / Sí	Pixka bat / Algo	Ez / No
Bai / Sí	72	72	72	82	74	68	69	71	70	79	73	70	73
Ez / No	14	16	12	7	10	19	14	14	16	7	13	16	11
Ed-Ee / Ns-Nc	15	13	17	11	16	13	17	15	14	14	14	14	16
Ehuneko bertikalak / Porcentajes verticales	100	100	100	100	100	100	100	100	100	100	100	100	100

	Guztira / Total	ALABAK / HIJAS			SEMEAK / HIJOS			IKASKETAK / ESTUDIOS		
		Ez / No	Adin- txikikoak / Menores	Nagusiak bakarrik / Sólo mayores	Ez / No	Adin- txikikoak / Menores	Nagusiak bakarrik / Sólo mayores	≤ 1. mailakoak / ≤ Primarios	2. mailakoak edo LH / Secundarios o FP	Goi- mailakoak / Superiores
Bai / Sí	72	75	78	67	76	77	66	68	75	71
Ez / No	14	12	8	20	13	8	19	14	11	18
Ed-Ee / Ns-Nc	15	13	14	13	12	15	15	18	14	11
Ehuneko bertikalak / Porcentajes verticales	100	100	100	100	100	100	100	100	100	100

	Guztira / Total	PARTE-HARTZEA ALARDEAN / PARTICIPACIÓN EN EL ALARDE			ALARDE GUSTUKOENA / PREFERENCIA ALARDE				
		Tradizionalean / Tradicional	Mistoan edo bietan / Mixto o ambos	Ez	Tradizionala / Tradicional	Bi alarde / Dos Alardes	Mistoa / Mixto	Alarderik ez / No Alarde	Ed-Ee / Ns-Nc
Bai / Sí	72	68	68	75	66	78	81	87	67
Ez / No	14	21	14	10	18	14	8	7	8
Ed-Ee / Ns-Nc	15	11	18	15	16	9	11	7	24
Ehuneko bertikalak / Porcentajes verticales	100	100	100	100	100	100	100	100	100

Alarde mistoan edo bietan hartu dutenen, Alarderik ez egotea nahiago dutenen datuak zuhurtzia handiz hartu behar dira, kategoria horietan jaso ditugun kopuru eskasengatik/

Los datos correspondientes a quienes han participado en el Alarde mixto o en ambos Alardes y quienes prefieren que no haya Alarde han de leerse con suma cautela debido al escaso número de efectivos recogidos en esas categorías

## 4.4 – Eragina botoan / Influencia en el voto

¿CUÁNTO PODRÍA INFLUIR EN SU VOTO DE LAS PRÓXIMAS ELECCIONES MUNICIPALES (A LA ALCALDÍA) LA POSICIÓN DE CADA PARTIDO POLÍTICO HACIA EL ALARDE? /

ZENBAT ERAGIN LEZAKE ALDERDI POLITIKO BAKOITZAK ALARDEARI BURUZ DUEN JARRERAK DATOZEN UDAL HAUTESKUNDEETAN (ALKATETZARAKOETAN) EMANGO DUZUN BOTOAN?

	Guztira / Total	SEXUA / SEXO		ADIN TALDEAK / GRUPOS DE EDAD				IRUNEN BIZI / RESIDENCIA EN IRUN			EUSKARAREN EZAGUTZA / CONOCIMIENTO DE EUSKERA		
		Gizona / Hombre	Emakumea / Mujer	18-29	30-45	46-64	≥65	Jaiotzatik / Desde nacimiento	≥Bizitzaren %50 / ≥50% de la vida	<Bizitzaren %50 / <50% de la vida	Bai / Sí	Pixka bat / Algo	Ez / No
Asko / Mucho	10	10	11	16	8	8	13	10	13	8	15	6	9
Nahikoa / Bastante	13	15	11	13	19	11	9	13	11	16	16	9	13
Gutxi / Poco	20	20	20	32	23	15	16	21	16	22	25	17	17
Batere ez / Nada	46	50	43	34	44	56	42	50	44	40	37	56	46
Ed-Ee / Ns-Nc	11	7	16	5	7	11	19	7	17	14	7	13	14
Ehuneko bertikalak / Porcentajes verticales	100	100	100	100	100	100	100	100	100	100	100	100	100

	Guztira / Total	ALABAK / HIJAS			SEMEAK / HIJOS			IKASKETAK / ESTUDIOS		
		Ez / No	Adin- txikikoak / Menores	Nagusiak bakarrik / Sólo mayores	Ez / No	Adin- txikikoak / Menores	Nagusiak bakarrik / Sólo mayores	≤ 1. mailakoak / ≤ Primarios	2. mailakoak edo LH / Secundarios o FP	Goi- mailakoak / Superiores
Asko / Mucho	10	10	8	12	12	8	10	15	7	11
Nahikoa / Bastante	13	15	14	8	16	11	10	11	14	14
Gutxi / Poco	20	22	20	17	22	24	16	20	19	22
Batere ez / Nada	46	44	55	47	44	52	49	37	52	49
Ed-Ee / Ns-Nc	11	8	3	16	8	6	15	18	9	4
Ehuneko bertikalak / Porcentajes verticales	100	100	100	100	100	100	100	100	100	100

	Guztira / Total	PARTE-HARTZEA ALARDEAN / PARTICIPACIÓN EN EL ALARDE			ALARDE GUSTUKOENA / PREFERENCIA ALARDE				
		Traditionalean / Tradicional	Mistoan edo bietan / Mixto o ambos	Ez	Traditionala / Tradicional	Bi alarde / Dos Alardes	Mistoa / Mixto	Alarderik ez / No Alarde	Ed-Ee / Ns-Nc
Asko / Mucho	10	9	5	12	12	5	15	7	2
Nahikoa / Bastante	13	15	14	12	13	10	17	0	12
Gutxi / Poco	20	19	36	19	19	22	23	7	16
Batere ez / Nada	46	52	41	44	44	53	39	73	51
Ed-Ee / Ns-Nc	11	5	5	15	12	9	7	13	18
Ehuneko bertikalak / Porcentajes verticales	100	100	100	100	100	100	100	100	100

Alarde mistoan edo bietan parte hartu dutenen eta Alarderik ez egotea nahiago dutenen datuak zuhurtzia handiz hartu behar dira, kategoria horietan jaso ditugun kopuru eskasengatik/

Los datos correspondientes a quienes han participado en el Alarde mixto o en ambos Alardes y quienes prefieren que no haya Alarde han de leerse con suma cautela debido al escaso número de efectivos recogidos en esas categorías

