

549

municipios

realizaron consultas
de un total de 947
poblaciones que tiene
Cataluña.

60.000

voluntarias

y voluntarios se
calcula que participa-
ron, aproximadamen-
te, en la organización
de las consultas

18,8%

de participación

868.761 personas
mayores de 16 años
participaron en las
votaciones.

92,2%

de votos al sí

812.934 personas
votaron Sí en las
consultas.

6%

de votos al no

53.170 personas
votaron No en las
consultas.

13/12/2009

167 municipios

Participación
27,4% (192.460)

24 y 25/04/2010

211 municipios

Participación
17,5% (231.704)

28/02/2010

80 municipios

Participación
21,1% (61.232)

De Julio de 2010
a abril de 2011

41 municipios

Participación
9,8% (37.810)

20/06/2010

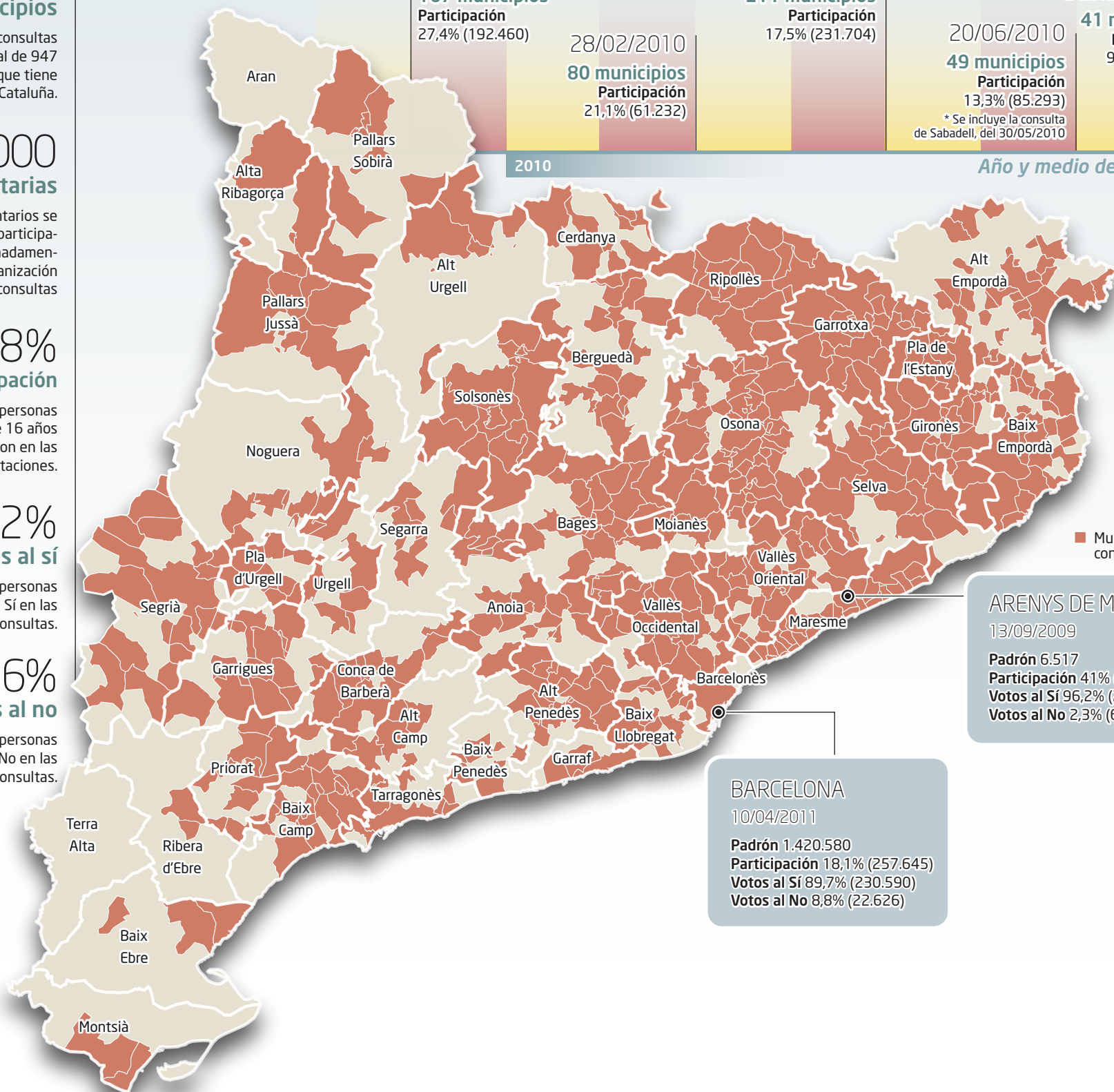
49 municipios

Participación
13,3% (85.293)

* Se incluye la consulta
de Sabadell, del 30/05/2010

2010

Año y medio de consultas



ARENYS DE MUNT

13/09/2009

Padrón 6.517

Participación 41% (2.659)

Votos al Sí 96,2% (2.569)

Votos al No 2,3% (61)

BARCELONA

10/04/2011

Padrón 1.420.580

Participación 18,1% (257.645)

Votos al Sí 89,7% (230.590)

Votos al No 8,8% (22.626)